

**Uchwała Nr XXXV/251/09  
Rady Miejskiej w Dobrym Mieście  
z dnia 15 czerwca 2009 r.**

w sprawie: wydania opinii do proponowanych specjalnych obszarów ochrony siedlisk Natura 2000: „Warmińskie Buczyny”

Na podstawie art. 18 ust. 2 pkt 15 ustawy z dnia 8 marca 1990 r. o *samorządzie gminnym* (tekst jednolity Dz. U. z 2001, Nr 142, poz. 1591, zmiany: Dz. U. z 2002 Nr 23, poz. 220, Nr 62, poz. 558, Nr 113, poz. 984, Nr 214, poz. 1806, Nr 153, poz. 127; Dz. U. z 2003 r. Nr 80, poz. 717, Nr 162, poz. 1568; Dz. U. z 2004 Nr 102, poz. 1055, Nr 116, poz. 1203; Dz. U. z 2005 r. Nr 172, poz. 1441, Nr 175, poz. 1457; Dz. U. z 2006 r. Nr 17, poz. 128, Nr 181, poz. 1337; Dz. U. z 2007 r. Nr 48, poz. 327; Nr 138, poz. 974; Nr 173, poz. 1218; Dz. U. z 2008 r. Nr 180, poz. 1111, Nr 223, poz. 1458; Dz. U. z 2009 r. Nr 52, poz. 420) oraz art. 23 ust. 3 ustawy z dnia 16 kwietnia 2004 r. o *ochronie przyrody* (Dz. U. Nr 92, poz. 880, zmiany: Mon. Pol. z 2004 r. Nr 44, poz. 779; z 2005 r. Nr 62, poz. 861; z 2006 r. Nr 73, poz. 733, z 2007 r. Nr 77, poz. 828 oraz z 2008 r. Nr 82, poz. 725; Dz. U. z 2005 r. Nr 113, poz. 954 i Nr 130, poz. 1087; Dz. U. z 2007 r. Nr 75, poz. 493, Nr 176, poz. 1238 i Nr 181, poz. 1286; Dz. U. z 2008 r. Nr 154, poz. 958, Nr 199, poz. 1227, Nr 201, poz. 1237; Dz. U. z 2009 r. Nr 18, poz. 97), Rada Miejska w Dobrym Mieście uchwała co następuje:

§ 1

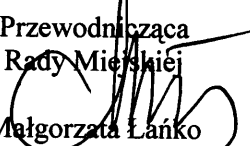
Opiniuje negatywnie projekt obszaru Natura 2000 pn. „Warmińskie Buczyny” (zał. nr 1).

§ 2

Wykonanie uchwały powierza się Burmistrzowi.

§ 3

Uchwała wchodzi w życie z dniem podjęcia.

Przewodnicząca  
Rady Miejskiej  
  
Małgorzata Łańko

---

**NATURA 2000  
STANDARDOWY FORMULARZ DANYCH**

DLA OBSZARÓW SPECJALNEJ OCHRONY (OSO)  
DLA OBSZARÓW SPEŁNIAJĄCYCH KRYTERIA OBSZARÓW O ZNACZENIU  
WSPÓLNOTOWYM (OZW)

1  
DLA SPECJALNYCH OBSZARÓW OCHRONY (SOO)

---

**1. IDENTYFIKACJA OBSZARU**

1.1. TYP      1.2. KOD OBSZARU      1.3. DATA OPRACOWANIA      1.4. DATA AKTUALIZACJI  
B              PLH28\_05                      2008-12                      2009-04

1.5. POWIĄZANIA Z INNYMI OBSZARAMI NATURA 2000

1.6. INSTYTUCJA LUB OSOBA ZBIERAJĄCA INFORMACJE:

Włodzimierz Pisarek, Krzysztof Lewandowski, Jan Dziedzic, Leszek Koziróg

1.7. NAZWA OBSZARU:

Warmińskie-Buczyny

1.8. WSKAZANIE I ZAKLASYFIKOWANIE OBSZARU:

DATA ZAPROPONOWANIA JAKO OZW

DATA ZATWIERDZENIA JAKO OZW

DATA ZAKLASYFIKOWANIA JAKO OSO

DATA ZATWIERDZENIA JAKO SOO

### 3. INFORMACJA PRZYRODNICZA

#### 3.1. Typy SIEDLISK znajdujące się na terenie obszaru Natura 2000 oraz ocena znaczenia obszaru dla tych siedlisk

##### 3.1.a. Typy SIEDLISK wymienione w Załączniku I Dyrektywy Rady 92/43/EWG

Kod	Nazwa siedliska	% pokrycia	Stopień Reprezen.	Względna powierzc	Stan zachow.	Ocena ogólna
<b>3150</b>	Starorzeczka i naturalne eutroficzne zbiorniki wodne ze zbiorowiskami z Nympheion, Potamion	15,83	<b>B</b>	<b>C</b>	<b>B</b>	<b>B</b>
<b>7110</b>	Torfowiska wysokie z roślinnością torfotwórczą (żywe)	0,10	<b>D</b>			
<b>7140</b>	Torfowiska przejściowe i trzęsawiska (przeważnie z roślinnością z Scheuchzerio-Caricetea)	0,37	<b>D</b>			
<b>9110</b>	Kwaśne buczyny (Luzulo-Fagenion)	1,99	<b>A</b>	<b>C</b>	<b>B</b>	<b>B</b>
<b>9130</b>	Żyzne buczyny (Dentario glandulosae-Fagenion, Galio odorati-Fagenion)	33,27	<b>A</b>	<b>C</b>	<b>B</b>	<b>B</b>
<b>9160</b>	Grąd subatlantycki (Stellario-Carpinetum)	10,10	<b>C</b>	<b>C</b>	<b>C</b>	<b>C</b>
<b>91E0</b>	Łęgi wierzbowe, topolowe, olszowe i jesionowe (Salicetum albo-fragilis, Populetum albae, Alnerion)	1,08	<b>C</b>	<b>C</b>	<b>C</b>	<b>C</b>

Populacja

Populacja Stan zach. Izolacja Ogólnie

Utricularia vulgaris	R	D
Veronica montana	R	D

## **4. OPIS OBSZARU**

### **4.2. WARTOŚĆ PRZYRODNICZA I ZNACZENIE**

Głównym walorem przyrodniczym tego terenu są dobrze zachowane starodrzewia lasów bukowych stanowiące najdalej na wschód wysunięte, zwarte enklawy tego gatunku w całym zasięgu występowania w Europie. Duża część tych drzewostanów ma charakter naturalny lub została odnowiona na pierwotnym siedlisku i wchodzi w skład żyznej buczyny pomorskiej (*Galio odorati-Fagetum*). Mniejsze powierzchnie, występujące zwykle w kontakcie przestrzennym z poprzednim zbiorowiskiem, zajmuje na tym terenie kwaśna buczyna pomorska (*Luzulo pilosae-Fagetum*). Obie buczyny kontaktują się i tworzą mozaikowy układ przestrzenny z łąkami subatlantyckimi (*Stellario-Carpinetum*). Bardzo często różnice między kontaktującymi się fitocenoząmi żyznej buczyny pomorskiej i łąki subatlantyckiego są subtelne a ich granice nieostre mające często charakter szerokich ekotonów. Dużemu zróżnicowaniu tych mezofilnych lasów liściastych sprzyja urozmaicona rzeźba terenu, w tym występowanie głębokich jarów i wąwozów. Obecność na tym terenie dużej ilości głazów narzutowych a nawet głazowisk wykorzystuje wiele epifitycznych gatunków mchów i porostów. Starodrzewia lasów liściastych stanowią ostoję 8 gatunków nietoperzy, tym 2 gatunków (*Eptesicus nilssonii*, *Nyctalus leisleri*) znajdujących się w Polskiej Czerwonej Księdze Zwierząt. W dolinach wolno płynących cieków oraz szerokich obniżeniach terenowych dominują bagienne lasy olszowe tworzące niżowe łąki jesionowo-olszowe (*Fraxino-Alnetum*) oraz olsy (*Ribes nigri-Alnetum*). Rzadziej na tym terenie występuje inne zbiorowisko leśne z olszą czarną jakim jest podgórski łąk jesionowy (*Carici remotae-Fraxinetum*), który należy do rzadkich i interesujących składników roślinności Polski niżowej. Niestety, większość jego płatów uległa dość silnym przekształceniom. Istotną powierzchnię ostoi stanowią naturalne eutroficzne zbiorniki wodne do których należą 4 jeziora przylegające bezpośrednio do kompleksów leśnych. W obszarze ostoi znajduje się również bardzo dobrze zachowany, "dziki" fragment doliny rzeki Łyny o długości około 4 km. Rzeka na tym odcinku posiada naturalne, meandrujące koryto, a dno doliny porastają typowo wykształcone szuwary wysokie (*Phragmition*) i turzycowiska (*Magnocaricion*). Dzięki spowolnionemu przepływowi wody rzeka na tym odcinku w co roku okresie wiosennym zalewa prawie całe dno doliny. W tym naturalnym fragmencie rzeki występuje silna populacja bobra (*Castor fiber*) oraz żeruje wydra (*Lutra*). Torfowiska wysokie i przejściowe są rzadkie na tym terenie ale dość dobrze zachowane i stanowią ostoję rzadkich, chronionych i zagrożonych gatunków roślin. Urozmaiceniem leśnego krajobrazu są na tym terenie śródleśne enklawy łąk ze związku *Calthion* będące środowiskiem czerwończyka nieparka (*Lycaena dispar*). W obrębie mezofilnych lasów liściastych występuje wiele niedużych, bezodpływowych zagłębień o charakterze mokradeł i oczek wodnych, które stanowią sprzyjające miejsce bytowania kumaka nizinnego (*Bombina bombina*).

### **4.3. ZAGROŻENIA**

W odniesieniu do głównego przedmiotu ochrony tego terenu jakim są siedliska żyznej buczyny pomorskiej [9130-1] i kwaśnej buczyny pomorskiej [9110-1] istnieje realne zagrożenie sukcesywnego wycinania w ramach gospodarki leśnej najstarszych drzewostanów bukowych, które osiągnęły wiek rębności oraz usuwania martwych drzew. Z prowadzonymi w lasach bukowych rębniami związana jest również, zaobserwowana w ostatnich latach, silna ekspansja inwazyjnego neofita - niecierpka gruczołowatego (*Impatiens glandulifera*). Głównym zagrożeniem dla siedlisk: niżowego łąki olszowo-jesionowego [91E0-3], pogórskiego łąki jesionowego [91E0-5], olsowych, torfowisk wysokich z roślinnością torfowiczą [7110], torfowisk przejściowych i trzęsawisk [7140] a także środowisk życia kumaka nizinnego [1188] jest obniżający się poziom wód gruntowych. Czynnikiem hydrologicznym jest również zagrożenie dla wilgotnych łąk, które stanowią ostoję czerwończyka nieparka [1060]. Ponadto realnym zagrożeniem dla tych siedlisk jest również zaniechanie koszenia runi lub zalesienie tych terenów. Potencjalnym zagrożeniem dla naturalnego odcinka rzeki Łyny, który stanowi ostoję bobra [1337] i wydry [1355], może być budowa w tym miejscu (sprzyjająca konfiguracja terenu) kolejnej zapory i zbiornika wodnego na Łynie dla potrzeb hydroelektrowni. W odniesieniu do walorów krajobrazowych oraz stanu naturalności jezior eutroficznych [3150] zagrożeniem jest silna presja do tworzenia zabudowy w sąsiedztwie linii brzegowej (szczególnie dotyczy to Jeziora Limajno).

### **4.4. STATUS OCHRONNY**

Rezerwat leśny "Kamienna Góra" o pow. 95, 52 ha powołany 25.01. 1995 roku. Ca teren rezerwatu został włączony do omawianego obszaru SOOS i stanowi jego zachodnią część południowej enklawy.  
Zespół przyrodniczo-krajobrazowy "Jezioro Limajno i okolice" powołany 6.08.2007 roku (Dz. Urz. Woj. Warm.-Maz. Nr 122, poz. 1696 z 2007r.). Około 70% powierzchni zespołu przyrodniczo-krajobrazowego pokrywa się z północną enklawą SOOS "Warmińskie Buczyny".

Obszar Chronionego Krajobrazu "Doliny Środkowej Łyny" o pow. 15307,8 ha. OCHK obejmuje swym zasięgiem cały obszar północnej i środkowej enklawy SOOS "Warmińskie Buczyny" (nie obejmuje południowej enklawy).

Korytarz ekologiczny o znaczeniu krajowym (ECONET) obejmujący dolinę rzeki Łyny w środkowej enklawie SOOS "Warmińskie Buczyny"

### **4.5. STRUKTURA WŁASNOŚCI**

76% powierzchni obszaru stanowią tereny leśne znajdujące się w zarządzaniu Administracji Lasów Państwowych (Nadleśnictwo

## **5. STATUS OCHRONNY OBSZARU ORAZ POWIĄZANIA Z OSTOJAMI CORINE BIOTOPES**

### **5.1. DESYGNOWANE FORMY OCHRONY NA POZIOMIE KRAJOWYM I REGIONALNYM:**

KOD % POKRYCIA

PL02 6,3 %  
PL09%

### **5.2. POWIĄZANIA OPISANEGO OBSZARU Z INNYMI TERENAMI:**

desygnowanymi na poziomie krajowym lub regionalnym

KOD FORMY OCHRONY	NAZWA OBSZARU	TYP RELACJI	% POKRYCIA
PL02	<i>Kamienna Góra</i>	+	6,3
PL09	<i>Jeziro Limajno i okolice</i>	*	

desygnowanymi na poziomie międzynarodowym

NAZWA STATUSU OCHRONY	NAZWA OBSZARU	TYP RELACJI	% POKRYCIA
-----------------------	---------------	-------------	------------

### **5.3. POWIĄZANIA OPISANEGO OBSZARU Z OSTOJAMI CORINE BIOTOPES:**

KOD CORINE	TYP RELACJI	% POKRYCIA
------------	-------------	------------

## 7. MAPY OBSZARU

### Mapy fizyczne obszaru

Numer mapy	Skala	Projekcja	Opis
N-34-77-B	1: 50000	PUWG 1992	Yes

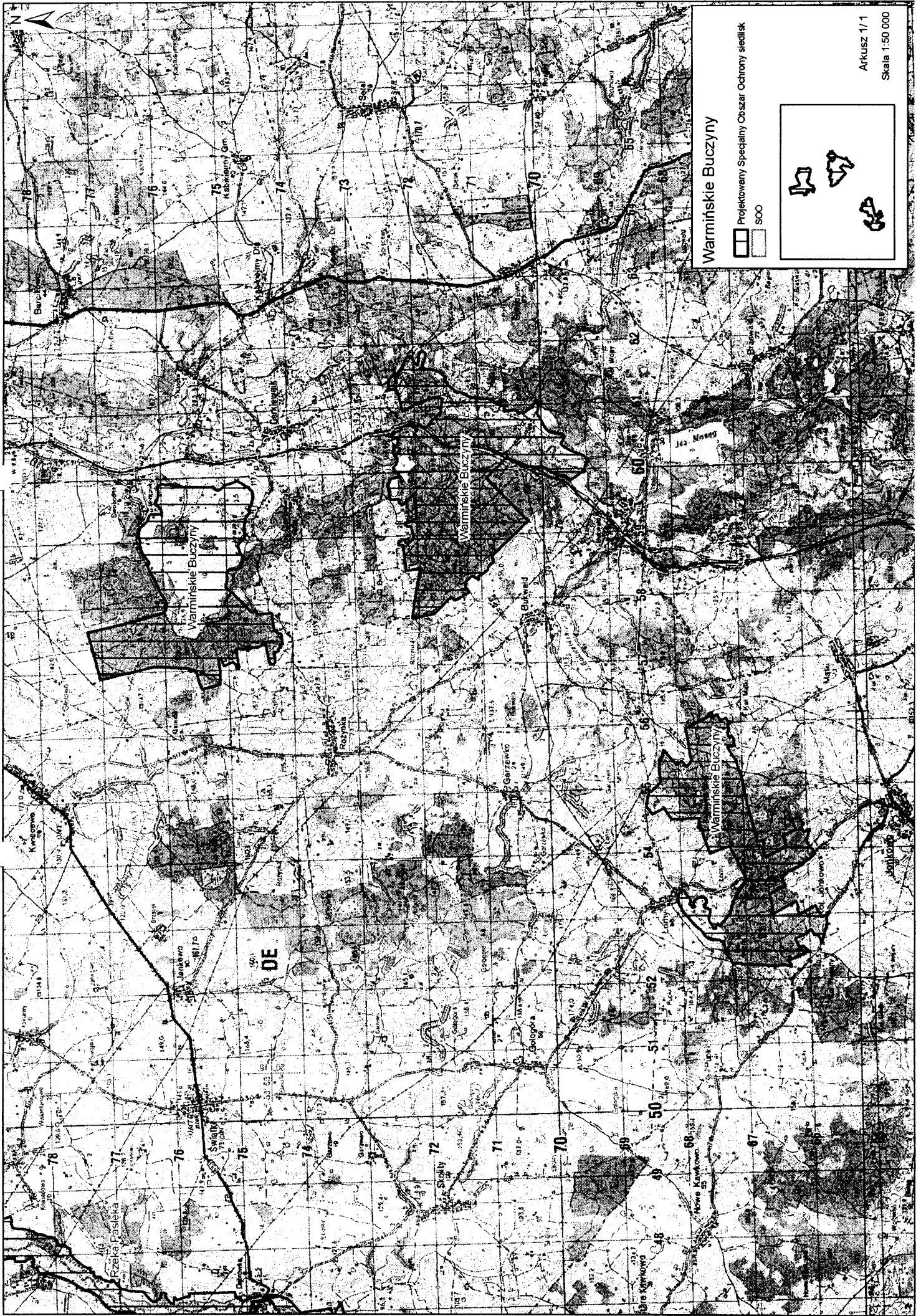
### Zdjęcia lotnicze obszaru

Numer	Obszar	Temat	Data
-------	--------	-------	------



## 8. ZDJĘCIA OBSZARU

Numer	Obszar	Temat	Autor	Data
-------	--------	-------	-------	------





**Warmińskie Buczyny**

-  Projektowany Specjalny Obszar Ochrony siedlisk
-  SOO

