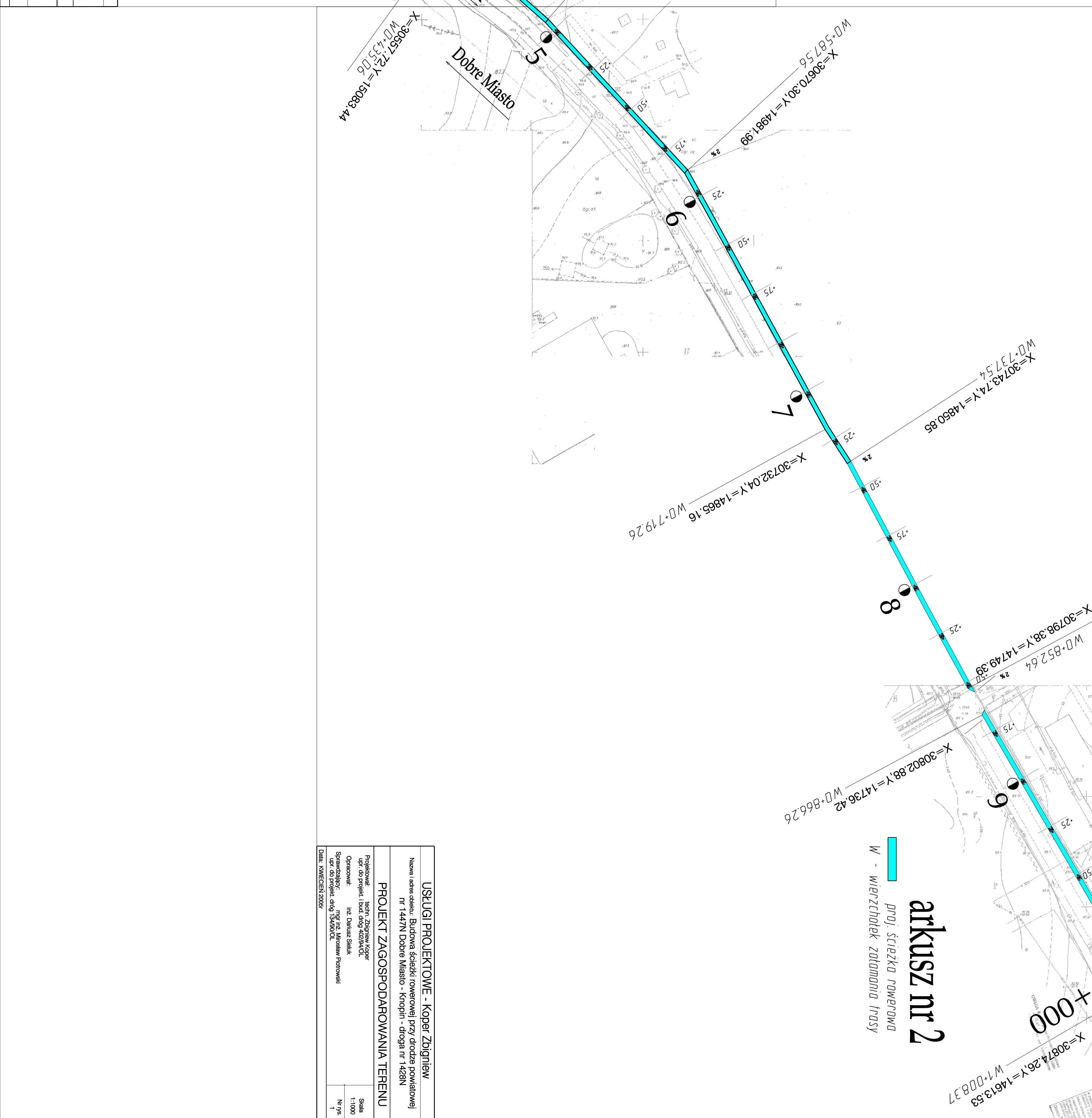


<b>USŁUGI PROJEKTOWE - KOPER Złogoniew</b> Nazwa i adres obiektu: Budowa ścieżki rowerowej przy drodze powiatowej nr 1447N Dobre Miasto - Knopin - droga nr 1428N nr 1447N Dobre Miasto - Knopin - droga nr 1428N	
<b>PLAN TŁCZENIA</b>	
Projektant: Inżynier Zdzisław Koper Opracował: Inżynier Zdzisław Koper Sprawdził: mgr inż. Marcin Różewski mgr. inż. Zdzisław Koper mgr. inż. Marcin Różewski Data: KWIECIEŃ 2009	Skala: 1:1000 Nr/pł.: 1



<b>USŁUGI PROJEKTOWE - KOPER Złogoniew</b> Nazwa i adres obiektu: Budowa ścieżki rowerowej przy drodze powiatowej nr 1447N Dobre Miasto - Knopin - droga nr 1428N nr 1447N Dobre Miasto - Knopin - droga nr 1428N	
<b>PROJEKT ZAGOSPODAROWANIA TERENU</b>	
Projektant: Inżynier Zdzisław Koper Opracował: Inżynier Zdzisław Koper Sprawdził: mgr inż. Marcin Różewski mgr. inż. Zdzisław Koper mgr. inż. Marcin Różewski Data: KWIECIEŃ 2009	Skala: 1:1000 Nr/pł.: 1