

**Uchwała Nr XLIII/321 /09
Rady Miejskiej w Dobrym Mieście
z dnia 29 grudnia 2009 r.**

**w sprawie: wyrażenia zgody na zawarcie kolejnej umowy dzierżawy z
dotychczasowym dzierżawcą.**

Na podstawie art.18 ust.2 pkt 9 lit. „a” ustawy z dnia 8 marca 1990 r. o samorządzie gminnym (tekst jednolity z 2001 r. Dz.U. Nr 142, poz.1591; z 2002 r. Nr 23, poz.220, Nr 62, poz.558, Nr 113, poz.984, Nr 153, poz.1271,Nr 214, poz.1806, ; z 2003 r. Nr 80, poz.717, Nr 162, poz.1568; z 2004 r. Nr 102, poz. 1055,Nr 116, poz.1203; z 2005 r. Nr 172,poz. 1441, Nr 175, poz. 1457; z 2006 r. Nr 17, poz. 128, Nr 181, poz.1337; z 2007 r. Nr 48, poz.327, Nr 138, poz. 974, Nr 173, poz. 1218; z 2008 r. Nr 180, poz.1111, Nr 223, poz. 1458; z 2009 r. Nr 52, poz.420)
Rada Miejska uchwala co następuje:

§ 1.

Wyraża się zgodę na wydzierżawienie, po raz kolejny dotychczasowemu dzierżawcy, na cele upraw warzyw i roślin jednorocznych , następujących nieruchomości:

- 1) nieruchomość gruntową stanowiącą część działki nr 599, o powierzchni 184 m² , położoną w obrębie nr 2 Dobrego Miasta przy ul. Piechurów –na okres **od 1 stycznia 2010 r. do 31 grudnia 2011 r.**
- 2) nieruchomość gruntową stanowiącą część działki nr 428/1, o powierzchni 60 m² , położoną w obrębie nr 2 Dobrego Miasta przy ul. Garnizonowa -Piechurów –na okres **od 1 stycznia 2010 r. do 31 grudnia 2011 r.**
- 3) nieruchomość gruntową stanowiącą część działki nr 428/1, o powierzchni 308 m² , położoną w obrębie nr 2 Dobrego Miasta przy ul. Garnizonowa -Piechurów –na okres **od 1 stycznia 2010 r. do 31 grudnia 2011 r.**
- 4) nieruchomość gruntową stanowiącą część działki nr 428/1, o powierzchni 756 m² , położonej w obrębie nr 2 Dobrego Miasta przy ul. Garnizonowa -Piechurów –na okres **od 1 stycznia 2010 r. do 31 grudnia 2011 r.**
- 5) nieruchomość gruntową stanowiącą część działki nr 428/3, o powierzchni 382 m² , położoną w obrębie nr 2 Dobrego Miasta przy ul. Garnizonowa- Piechurów –na okres **od 1 stycznia 2010 r. do 31 grudnia 2012 r.**
- 6) nieruchomość gruntową stanowiącą część działki nr 428/3, o powierzchni 177 m² , położonej w obrębie nr 2 Dobrego Miasta przy ul. Garnizonowa-Piechurów –na okres **od 1 stycznia 2010 r. do 31 grudnia 2012 r.**
- 7) nieruchomość gruntową stanowiącą część działki nr 442/41, o powierzchni 469 m² , położonej w obrębie nr 2 Dobrego Miasta przy ul. Grunwaldzka –na okres **od 1 stycznia 2010 r. do 31 grudnia 2010 r.**
- 8) nieruchomość gruntową stanowiącą część działki nr 442/41, o powierzchni 300 m² , położoną w obrębie nr 2 Dobrego Miasta przy ul. Grunwaldzka –na okres **od 1 stycznia 2010 r. do 31 grudnia 2010 r.**
- 9) nieruchomość gruntową stanowiącą część działki nr 442/41, o powierzchni 390 m² , położonej w obrębie nr 2 Dobrego Miasta przy ul. Grunwaldzka –na okres **od 1 stycznia 2010 r. do 31 grudnia 2010 r.**
- 10) nieruchomość gruntową stanowiącą część działki nr 442/41, o powierzchni 189 m² , położoną w obrębie nr 2 Dobrego Miasta przy ul. Grunwaldzka –na okres **od 1 stycznia 2010 r. do 31 grudnia 2010 r.**
- 11) nieruchomość gruntową stanowiącą część działki nr 442/41, o powierzchni 280 m² , położoną w obrębie nr 2 Dobrego Miasta przy ul. Grunwaldzka –na okres **od 1 stycznia 2010 r. do 31 grudnia 2010 r.**

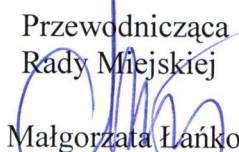
- 12) nieruchomość gruntową stanowiącą część działki nr 153 o powierzchni 693 m² , położoną w obrębie nr 2 Dobrego Miasta przy ul. Gen.Józefa Chłopickiego –na okres **od 1 stycznia 2010 r. do 31 grudnia 2012 r.**
- 13) nieruchomość gruntową stanowiącą działkę nr 89, o powierzchni 1107 m² , położoną w obrębie nr 3 Dobrego Miasta przy ul. Jeziorańskiej –na okres **od 1 stycznia 2010 r. do 31 grudnia 2010 r.**
- 14) nieruchomość gruntową stanowiącą część działki nr 3/24, o powierzchni 36 m² , położoną w obrębie nr 4 Dobrego Miasta przy ul. Łużyckiej –na okres **od 1 stycznia 2010 r. do 31 grudnia 2010 r.**
- 15) nieruchomość gruntową stanowiącą część działki nr 3/24, o powierzchni 196 m² , położoną w obrębie nr 4 Dobrego Miasta przy ul. Łużyckiej –na okres **od 1 stycznia 2010 r. do 31 grudnia 2010 r.**
- 16) nieruchomość gruntową stanowiącą część działki nr 3/24, o powierzchni 95 m² , położoną w obrębie nr 4 Dobrego Miasta przy ul. Łużyckiej –na okres **od 1 stycznia 2010 r. do 31 grudnia 2010 r.**
- 17) nieruchomość gruntową stanowiącą część działki nr 3/24, o powierzchni 90 m² , położoną w obrębie nr 4 Dobrego Miasta przy ul. Łużyckiej –na okres **od 1 stycznia 2010 r. do 31 grudnia 2010 r.**
- 18) nieruchomość gruntową stanowiącą część działki nr 3/24, o powierzchni 124 m² , położoną w obrębie nr 4 Dobrego Miasta przy ul. Łużyckiej –na okres **od 1 stycznia 2010 r. do 31 grudnia 2010 r.**
- 19) nieruchomość gruntową stanowiącą część działki nr 3/24, o powierzchni 307 m² , położoną w obrębie nr 4 Dobrego Miasta przy ul. Łużyckiej –na okres **od 1 stycznia 2010 r. do 31 grudnia 2010 r.**
- 20) nieruchomość gruntową stanowiącą część działki nr 85/2, o powierzchni 139 m² , położoną w obrębie nr 5 Dobrego Miasta przy ul. Wojska Polskiego –na okres **od 1 stycznia 2010 r. do 31 grudnia 2010 r.**
- 21) nieruchomość gruntową stanowiącą część działki nr 85/2, o powierzchni 139 m² , położoną w obrębie nr 5 Dobrego Miasta przy ul. Wojska Polskiego –na okres **od 1 stycznia 2010 r. do 31 grudnia 2010 r.**
- 22) nieruchomość gruntową stanowiącą część działki nr 89/5 i 88/2 , o powierzchni 128 m² , położoną w obrębie nr 5 Dobrego Miasta przy ul. Wojska Polskiego –na okres **od 1 stycznia 2010 r. do 31 grudnia 2010 r.**
- 23) nieruchomość gruntową stanowiącą część działki nr 87/2, o powierzchni 108 m² , położoną w obrębie nr 5 Dobrego Miasta przy ul. Wojska Polskiego –na okres **od 1 stycznia 2010 r. do 31 grudnia 2010 r.**
- 24) nieruchomość gruntową stanowiącą część działki nr 87/2, o powierzchni 96 m² , położoną w obrębie nr 5 Dobrego Miasta przy ul. Wojska Polskiego –na okres **od 1 stycznia 2010 r. do 31 grudnia 2010 r.**
- 25) nieruchomość gruntową stanowiącą część działki nr 80, o powierzchni 0,68 ha , położoną w obrębie Nowa Wieś Mała, gmina Dobre Miasto –na okres **od 1 stycznia 2010 r. do 31 grudnia 2010 r.**

§ 2.

Wykonanie uchwały powierza się Burmistrzowi Dobrego Miasta.

§ 3.

Uchwała wchodzi w życie z dniem podjęcia.

Przewodnicząca
Rady Miejskiej

Małgorzata Łańko

Uzasadnienie

do projektu uchwały w sprawie wyrażenia zgody na zawarcie kolejnej umowy dzierżawy z dotychczasowym dzierżawcą.

Zgodnie z art. 18 ust.2 pkt 9 lit „a” ustawy z dnia 8 marca 1990 r. o samorządzie gminnym (j.t. Dz. U. z 2001 r. Nr 142, poz. 1591) , po zmianie obowiązującej od 22.10.2007 r. wymagana jest uchwała rady gminy w przypadku , gdy po umowie dzierżawy lub najmu zawartej na czas oznaczony do 3 lat strony zawierają kolejną umowę, której przedmiotem jest ta sama nieruchomość.

W dniu 31 grudnia 2009 r. wygasają umowy dzierżawy na nieruchomości lub ich części przeznaczone na cele upraw warzyw i roślin jednorocznych wymienione w projekcie uchwały.

Położenie działek obrazują załączniki mapowe od nr 1 do 11 .

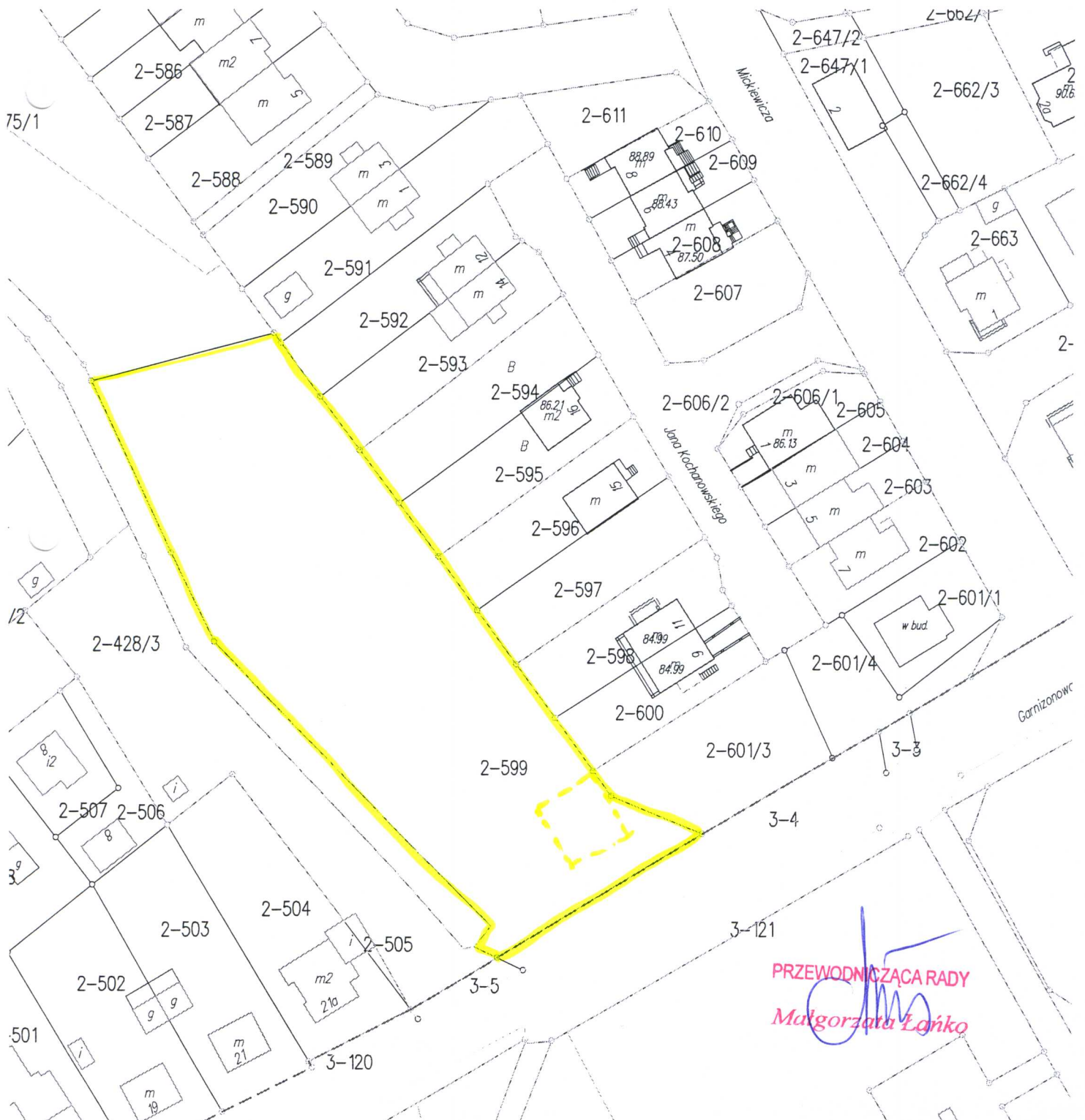
Zawarcie kolejnych umów z tymi samymi stronami , zgodnie z w/w przepisem, wymaga zgody rady gminy.

Wobec powyższego został przygotowany przedkładany projekty uchwały.

PRZEWODNICZĄCA RADY
Małgorzata Łańko

Nr 1
Załącznik do
Uchwały Nr XL III /321/09
Rady Miejskiej w Dobrym Mieście
z dnia 29 grudnia 2009 r.

Obręb nr
- granica działki nr599...



Nr 2

Załącznik do

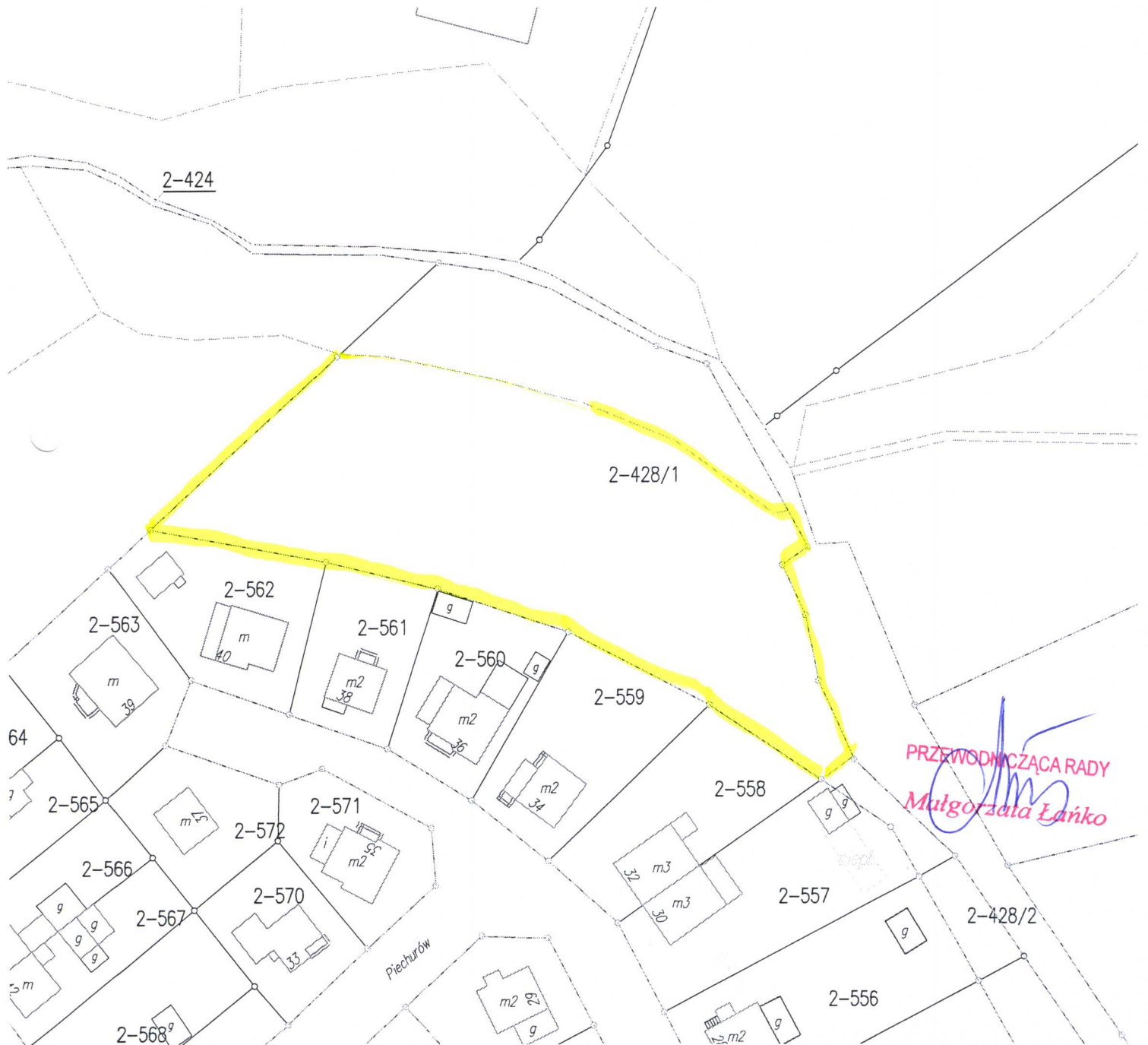
Uchwały Nr XLIII/321/09

Rady Miejskiej w Dobrym Mieście

z dnia 29 grudnia 2009r.

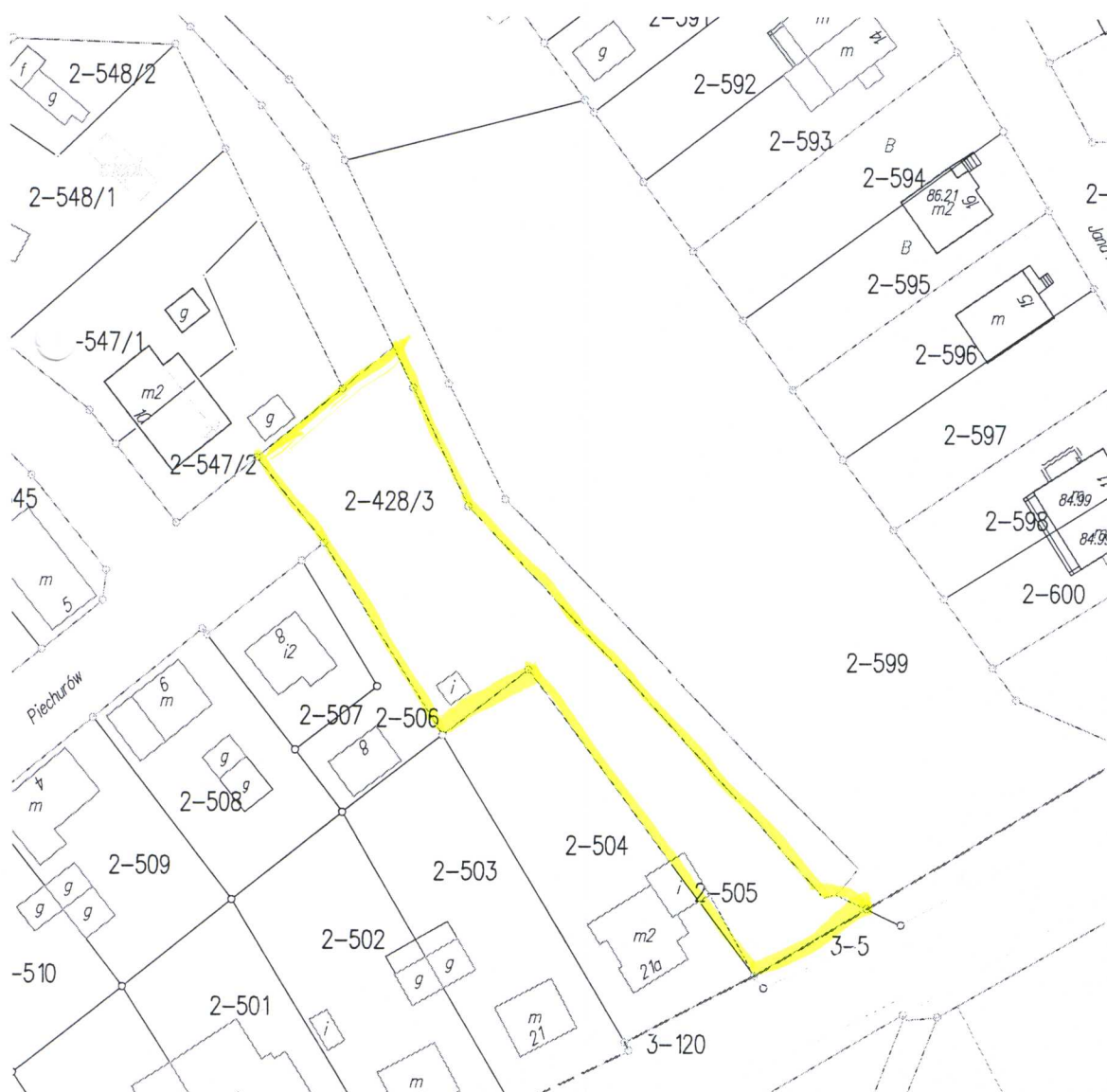
Obręb nr 2.....

- granica działki nr 428/1



Nr 3
Załącznik do
Uchwały Nr XLIII/321/09
Rady Miejskiej w Dobrym Mieście
z dnia 29 grudnia 2009 r.

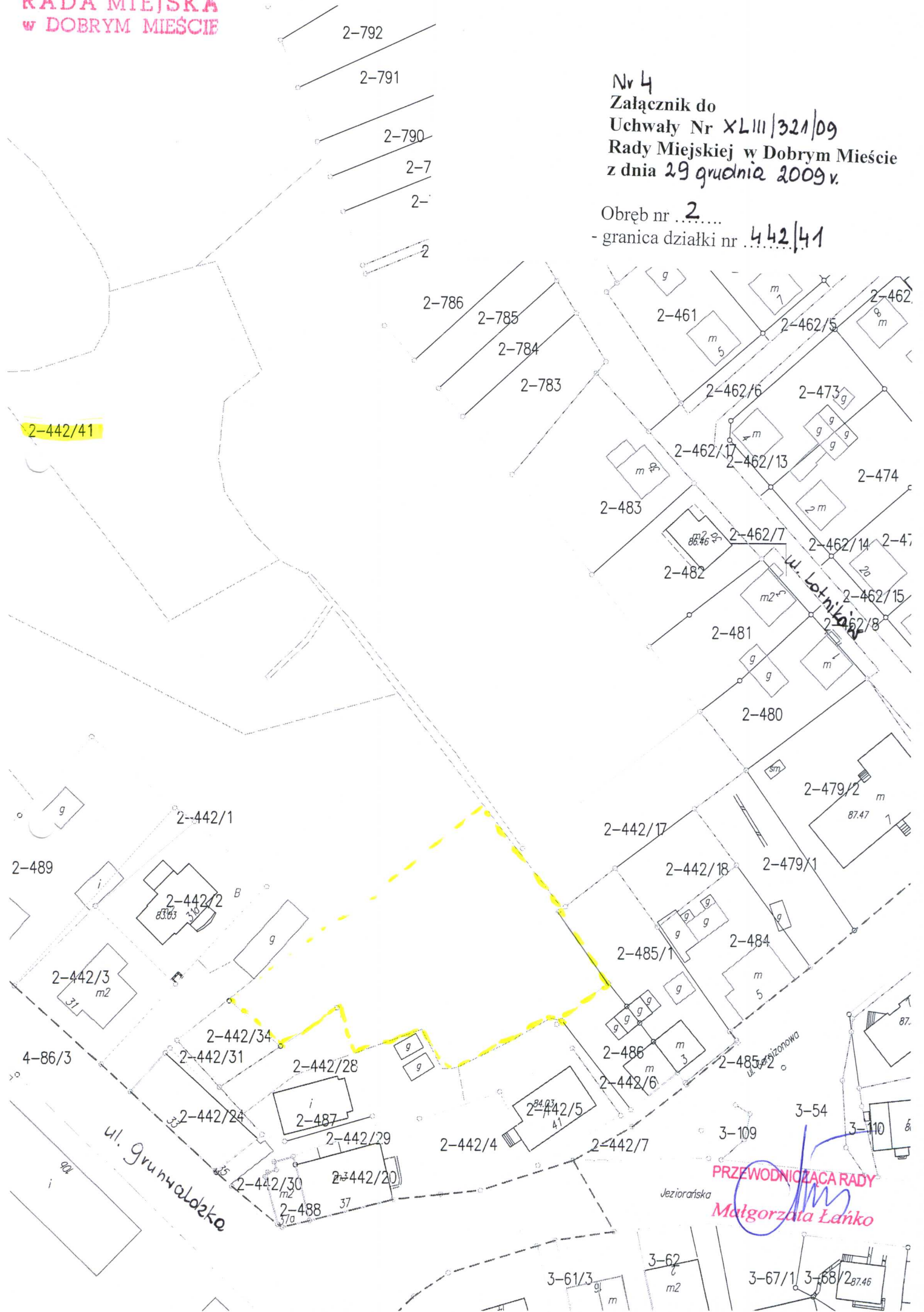
Obręb nr 2.....
- granica działki nr 428/3



PRZEWODNICZĄCA RADY
Małgorzata Łańko

Nr 4
Załącznik do
Uchwały Nr XLIII/321/09
Rady Miejskiej w Dobrym Mieście
z dnia 29 grudnia 2009 r.

Obręb nr 2
- granica działki nr ..442/41



PRZEWODNICZĄCA RADY
Jeziorska
Małgorzata Łańko

**RADA MIEJSKA
W DOBRYM MIEŚCIE**

Nr 5

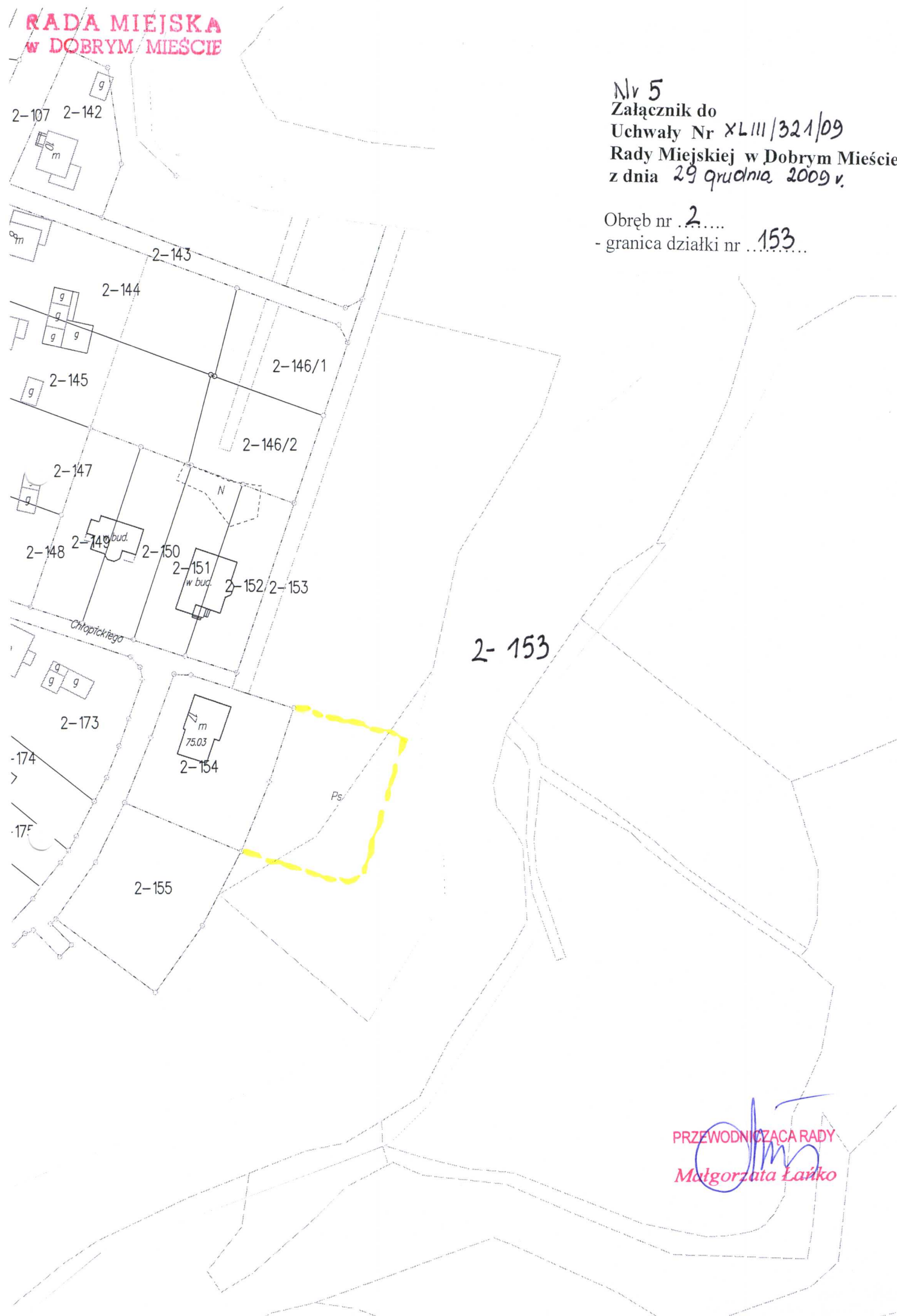
Załącznik do

Uchwały Nr XLIII/321/09

Rady Miejskiej w Dobrym Mieście
z dnia 29 grudnia 2009 r.

Obręb nr 2....

- granica działki nr 153....

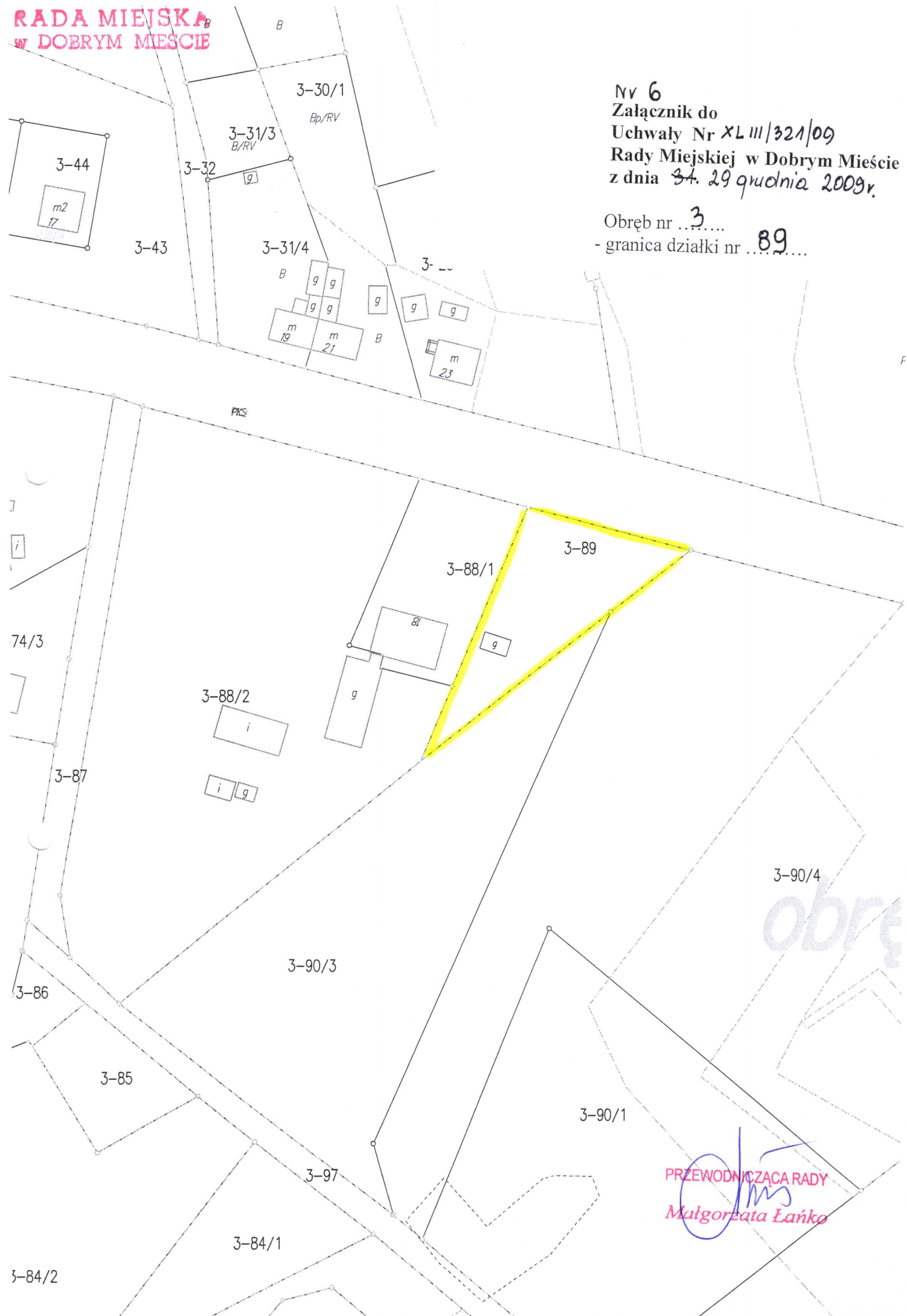


PRZEWODNICZĄCA RADY

Małgorzata Łańko

Nv 6
Załącznik do
Uchwały Nr XLIII/321/09
Rady Miejskiej w Dobrym Mieście
z dnia 24. 29 grudnia 2009r.

Obręb nr ...3...
- granica działki nr ...89...



PRZEWODNICZĄCA RADY
[Signature]
Małgorzata Łańko



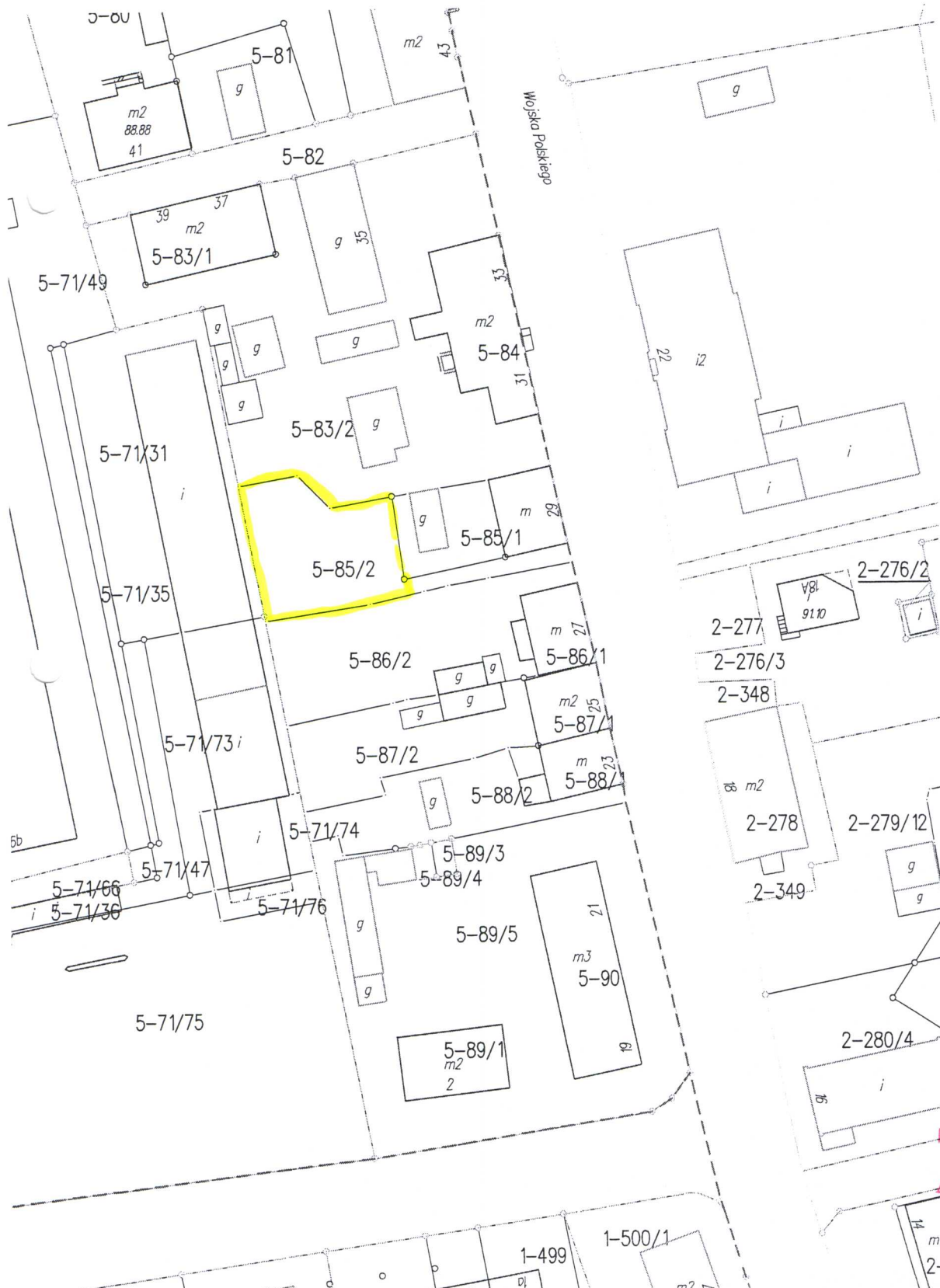
Nr 7
Załącznik do
Uchwały Nr XLIII/321/09
Rady Miejskiej w Dobrym Mieście
z dnia 29 grudnia 2009 r.

Obręb nr ...4....
- granica działki nr ...3|24

PRZEWODNICZĄCA RADY
Małgorzata Łańko

Nr 8
Załącznik do
Uchwały Nr XLIII/321/09
Rady Miejskiej w Dobrym Mieście
z dnia 29 grudnia 2009r.

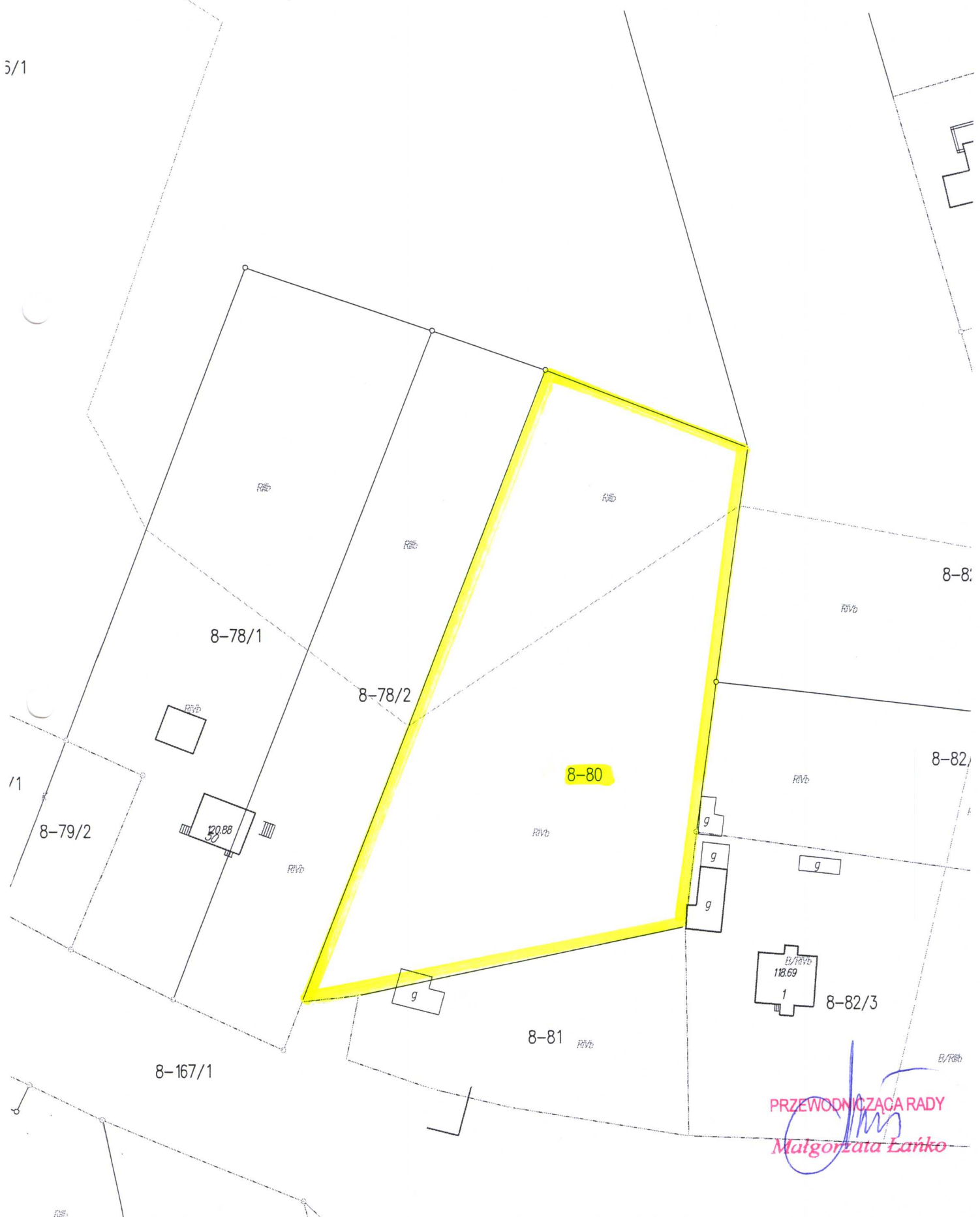
Obręb nr ..5.....
- granica działki nr ..85|2.



PRZEWODNICZĄCA RADY
Małgorzata Łańko

Obręb nr 8-NOWA WIEŚ MAŁA
- granica działki nr ...80...

5/1



PRZEWODNICZĄCA RADY
Malgorzata Łańko