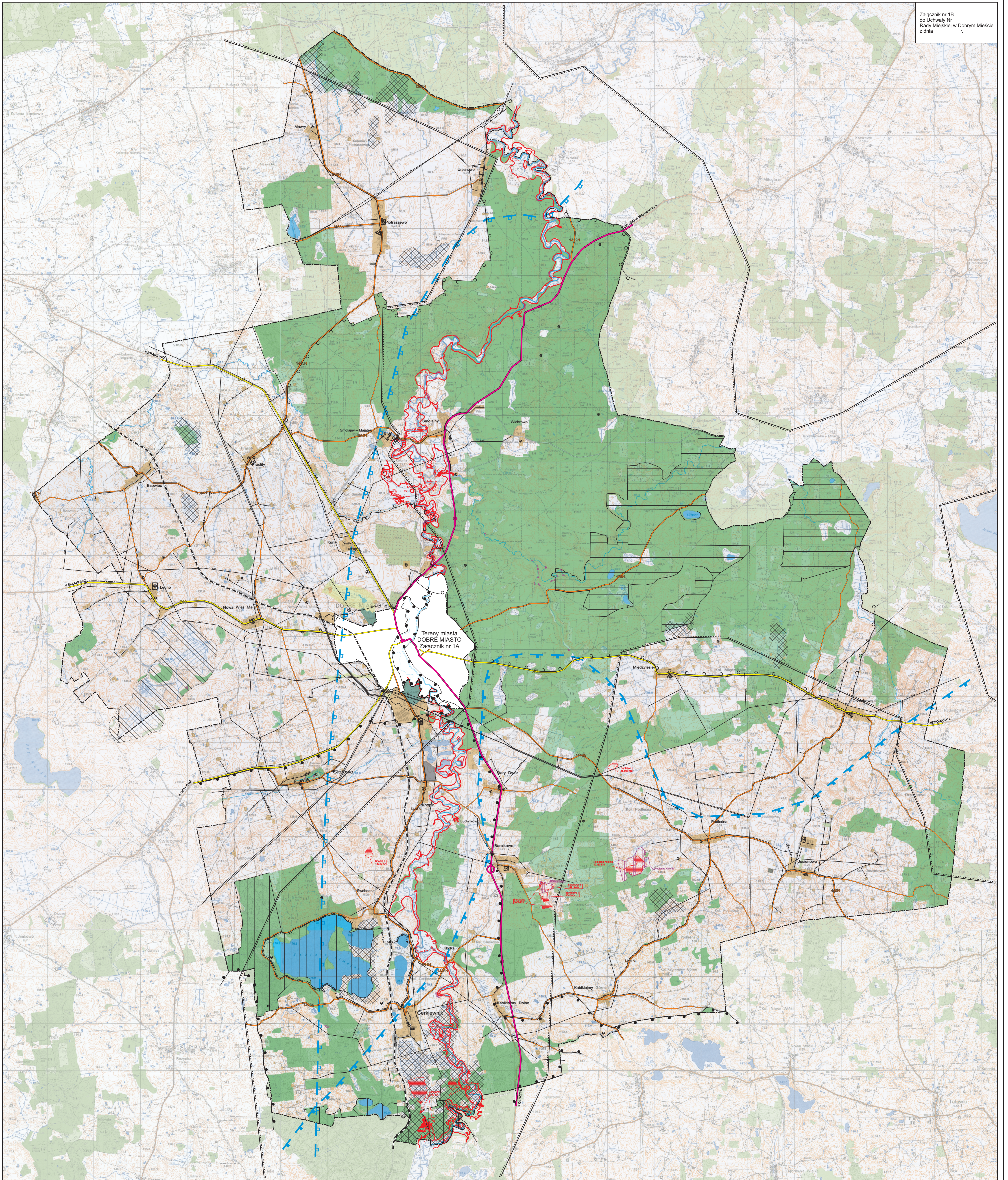


STUDIUM UWARUNKOWAŃ I KIERUNKÓW ZAGOSPODAROWANIA PRZESTRZENNEGO MIASTA I GMINY DOBRE MIASTO

UWARUNKOWANIA TERENÓW WIEJSKICH



0 250 1 250 2 500
m
SKALA 1 : 25 000



Załącznik nr 1B
do Uchwały Nr
Rady Miejskiej w Dobrym Mieście
z dnia

LEGENDA:

OZNACZENIA OGÓLNE:

granicz gminy i miasta

ISTNIEJĄCE ZAGOSPODAROWANIE TERENU:

- tereny zabudowane
- tereny cmentarzy
- tereny rolniczej przestrzeni produkcyjnej
- tereny lasne i lasy
- wody powierzchniowe
- tereny zieleni, zadziwieni i zakrzewieni
- tereny ogrodów działkowych

ISTNIEJĄCA INFRASTRUKTURA TECHNICZNA:

- strefa ochronna ujęcia wody
- ujęcie wody
- sieć wodociągowa
- oczyszczalnia ścieków
- sieć kanalizacji sanitarnej
- stacja redukcyjno-pomiarowa wysokiego ciśnienia
- gazociąg wysokiego ciśnienia
- główny punkt zasilający
- linia elektroenergetyczna: egn - średniego napięcia, ewn - wysokiego napięcia

ISTNIEJĄCY UKŁAD KOMUNIKACYJNY:

- droga krajowa nr 51
- węzeł drogowy
- drogi wojewódzkie
- drogi powiatowe
- drogi gminne
- linia kolejowa

ŚRODOWISKO PRZYRODNICZE I OCHRONA PRZYRODY:

- Obszar Chronionego Krajobrazu Doliny Środkowej Ląty
- Obszar Chronionego Krajobrazu Doliny Dolnej Ląty
- Specjalny Obszar Ochrony NATURA 2000 "Sławno"
- Specjalny Obszar Ochrony NATURA 2000 "Wiemniak Bużyny"
- Zespół przyrodniczo-krajobrazowy jezioro Limajno i okolice
- poimnik przyrody (tytuł określa tytuł obiektów)
- teren omy przyrodniczo proponowany do objęcia ochroną prawną
- korytarz ekologiczny
- obszar wodorobny (bagny, teren podmokły)

DZIEDZICTWO KULTUROWE I ZABYTKI:

- obiekt wpisany do rejestru zabytków nieruchomych
- obiekt wpisany do rejestru zabytków archeologicznych

OBZARY NATURALNYCH ZAGROZEŃ GEOLOGICZNYCH:

- osuwisko

UDOKUMENTOWANE ZŁOŻA KOPALIN I ZASOBY WÓD PODZIEMNYCH:

- złóże kopalni
- Knopin II 14932-KN nazwa złoża, numer złoża - kopalnia
- granica zasięgu GZWP "Zbiornik międzymorowy Olsztyn"
- granica zasięgu GZWP "Subziornik Warmia"

TERENY GÓRNICZE:

- teren górniczy
- "Podlesie" nazwa terenu górniczego

OBZARY SZCZEGÓLNEGO ZAGROŻENIA POWODZIĄ:

- linia zalawów określająca zasięg wielkiej wody o prawdopodobieństwie 1%
- linia zalawów określająca zasięg wielkiej wody o prawdopodobieństwie 5%

md MID PROJECT
PRACOWNIA PROJEKTOWA

STUDIUM UWARUNKOWAŃ I KIERUNKÓW ZAGOSPODAROWANIA PRZESTRZENNEGO MIASTA I GMINY DOBRE MIASTO

Uwarunkowania terenów wiejskich

Główny projektant: Paweł Jabłoński
POU/G-313/2014

Projektant: Danusia Łopatek
POU/G-156/2013