

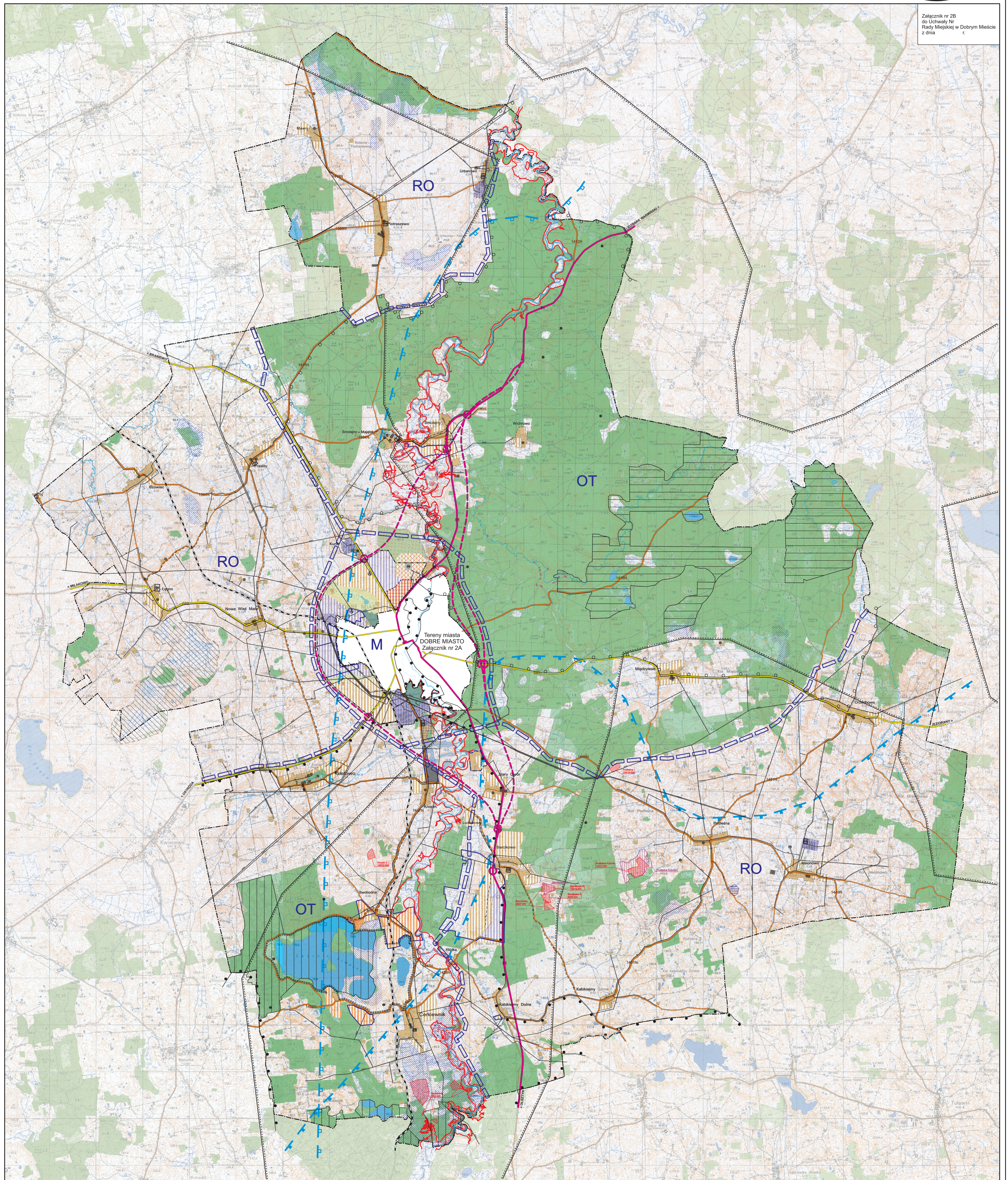
# STUDIUM UWARUNKOWAŃ I KIERUNKÓW ZAGOSPODAROWANIA PRZESTRZENNEGO MIASTA I GMINY DOBRE MIASTO

## KIERUNKI ZAGOSPODAROWANIA PRZESTRZENNEGO TERENÓW WIEJSKICH



0 250 1 250 2 500  
m  
SKALA 1 : 25 000

Załącznik nr 2B  
do Uchwały Nr  
Rady Miejskiej w Dobrym Mieście  
z dnia



OZNACZENIA OGÓLNE:	STRUKTURA FUNKCJONALNO-PRZESTRZENNA:	ZASADY REALIZACJI POLITYKI PRZESTRZENNEJ:	UKŁAD KOMUNIKACYJNY:	INFRASTRUKTURA TECHNICZNA:	OBSZARY I OBIEKTY OBJĘTE OCHRONĄ PRAWNĄ ORAZ PROPONOWANE DO OBJĘCIA OCHRONĄ:
<p>granicz gminy i miasta</p> <p>projektowana granica miasta</p> <p><b>OZNACZENIA INFORMACYJNE:</b></p> <p>udokumentowane złoże kopalni</p> <p><b>Kopie II 14532AN</b> nazwa złoża numer złoża - kopalnia</p> <p>teren górniczy</p> <p><b>Podleśna</b> nazwa terenu górniczego</p> <p>obszar naturalnego zagrożenia geologicznego - osuwisko</p> <p>zieleni o charakterze izolacyjnym</p> <p>linia określająca obszar szczególnego zagrożenia powodziowego o prawdopodobieństwie wystąpienia powodzi wynoszącym 1%</p> <p>linia określająca obszar szczególnego zagrożenia powodziowego o prawdopodobieństwie wystąpienia powodzi wynoszącym 10%</p> <p>granica zasięgu GZWP - udokumentowany „Zbiornik międzymorenny Olsztyn”</p> <p>granica zasięgu GZWP - udokumentowany „Subziornik Warmia”</p>	<p><b>STRUKTURA FUNKCJONALNO-PRZESTRZENNA:</b></p> <p>stan istniejący</p> <p>tereny mieszkaniowe i usługowe o niskiej intensywności</p> <p>tereny rekreacji i turystyki</p> <p>tereny produkcji, usług i handlu</p> <p>tereny usług i administracji</p> <p>tereny zieleni naturalnej i urządzonej</p> <p>tereny rolnicze</p> <p>tereny wód powierzchniowych</p> <p>tereny zieleni leśnej</p> <p>tereny ogrodów dzikich</p> <p>tereny infrastruktury technicznej</p> <p>tereny cmentarzysk</p>	<p><b>ZASADY REALIZACJI POLITYKI PRZESTRZENNEJ:</b></p> <p>granica stref polityki przestrzennej</p> <p><b>RO, M, OT</b> oznaczenia stref polityki przestrzennej: RO - rolniczo-ogrodnicza, M - miejska, OT - osiedlisko-turystyczna</p> <p>obszar objęty obowiązującym miejscowym planem zagospodarowania przestrzennego</p> <p>obszar dla którego gmina zamierza sporządzić miejscowy plan zagospodarowania przestrzennego</p> <p>obszar dla którego obowiązkiem jest sporządzenie miejscowego planu zagospodarowania przestrzennego</p> <p>granica zwartej zabudowy wsi</p> <p>obszar rozmieszczenia obiektów handlowych o powierzchni sprzedaży powyżej 2000 m<sup>2</sup></p> <p>obszar przestrzeni publicznej</p> <p>obszar wymagający przekształceń i rewalidacji</p> <p>obszar wymagający rekultywacji</p> <p>obszar wyłączony spod zabudowy</p>	<p><b>UKŁAD KOMUNIKACYJNY:</b></p> <p>stan istniejący</p> <p>droga nadrzędna</p> <p>wzłęd drogowy</p> <p>drogi podstawowe</p> <p>drogi uzupełniające</p> <p>linia kolejowa</p>	<p><b>INFRASTRUKTURA TECHNICZNA:</b></p> <p>stan istniejący</p> <p>strefa ochronna ujęcia wody</p> <p>ujęcie wody</p> <p>sieć wodociągowa</p> <p>oczyszczalnia ścieków</p> <p>sieć kanalizacji sanitarnej</p> <p>stacja redukcyjno-pomiarowa wysokiego ciśnienia</p> <p>gazociąg wysokiego ciśnienia</p> <p>główny punkt zasilający</p> <p>linie elektroenergetyczne: esn - średniego napięcia ewn - wysokiego napięcia</p> <p>obszar rozmieszczenia urządzeń wykorzystujących energię geotermalną o mocy projektowanej 100 kW oraz zlokalizowanych w odległości od granicy obszaru z ograniczeniami w zabudowie oraz w zagospodarowaniu i użytkowaniu terenów</p>	<p><b>OBSZARY I OBIEKTY OBJĘTE OCHRONĄ PRAWNĄ ORAZ PROPONOWANE DO OBJĘCIA OCHRONĄ:</b></p> <p><b>Środowisko przyrodnicze:</b></p> <p>Obszar Chronionego Krajobrazu Doliny Środkowej Liny</p> <p>Obszar Chronionego Krajobrazu Doliny Dolnej Liny</p> <p>Specjalny Obszar Ochrony NATURA 2000 „Warmińskie Buczyń”</p> <p>Specjalny Obszar Ochrony NATURA 2000 „Warmińskie Buczyń”</p> <p>Zespół przyrodniczo-krajobrazowy „Szczerba i okolice”</p> <p>pomnik przyrody (cyfry określają liczbę obiektów)</p> <p>teren omyny przyrodniczo proponowany do objęcia ochroną prawną</p> <p>korytarz ekologiczny</p> <p><b>Środowisko kulturowe:</b></p> <p>obiekt wpisany do rejestru zabytków nieruchomych</p> <p>obiekt wpisany do rejestru zabytków archeologicznych</p>