

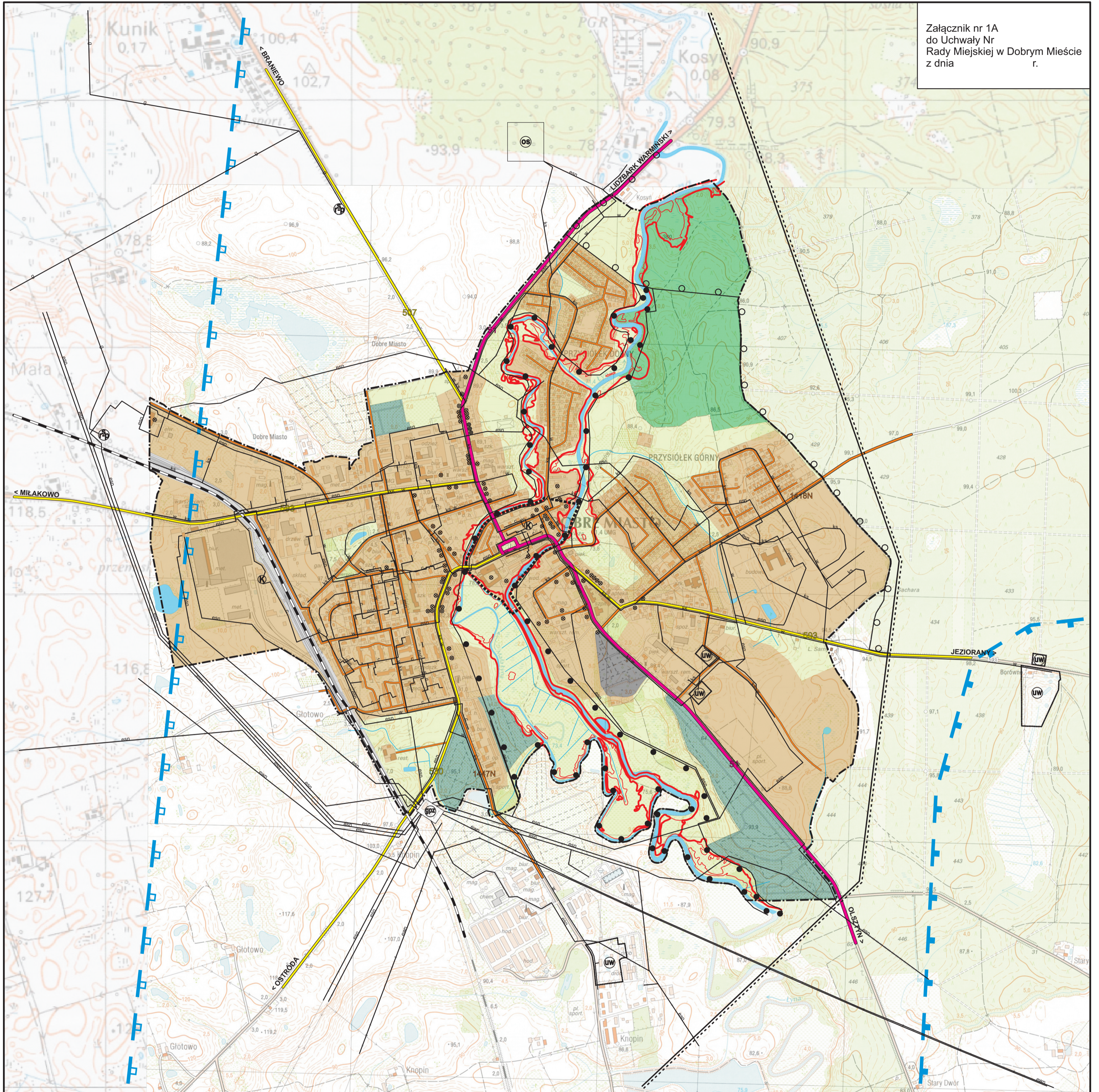
STUDIUM UWARUNKOWAŃ I KIERUNKÓW ZAGOSPODAROWANIA PRZESTRZENNEGO MIASTA I GMINY DOBRE MIASTO

UWARUNKOWANIA TERENÓW MIEJSKICH



0 100 500 1 000
SKALA 1:10 000

Załącznik nr 1A
do Uchwały Nr
Rady Miejskiej w Dobrym Mieście
z dnia
r.



LEGENDA:

OZNACZENIA OGÓLNE:

--- granica miasta

ISTNIEJĄCE ZAGOSPODAROWANIE TERENU:

- tereny zabudowane
- tereny kolejowe
- tereny cmentarza
- tereny leśne i lasy
- wody powierzchniowe
- tereny zieleni, zadrzewień i zakrzewień
- tereny ogrodów działkowych

ISTNIEJĄCA INFRASTRUKTURA TECHNICZNA:

- strefa ochronna ujęcia wody
- ujęcie wody
- sieć wodociągowa
- oczyszczalnia ścieków
- sieć kanalizacji sanitarnej
- kottownia
- sieć ciepłownicza
- stacja redukcyjno-pomiarowa wysokiego ciśnienia
- gazociąg wysokiego ciśnienia
- główny punkt zasilający
- linie elektroenergetyczne: esn - średniego napięcia ewn - wysokiego napięcia

ISTNIEJĄCY UKŁAD KOMUNIKACYJNY:

- droga krajowa nr 51
- drogi wojewódzkie
- drogi powiatowe
- drogi gminne
- linia kolejowa

ŚRODOWISKO PRZYRODNICZE I OCHRONA PRZYRODY:

- Obszar Chronionego Krajobrazu Doliny Środkowej Łyny
- Obszar Chronionego Krajobrazu Doliny Dolnej Łyny
- pomnik przyrody
- korytarz ekologiczny

DZIEDZICTWO KULTUROWE I ZABYTKI:

- obiekt wpisany do rejestru zabytków nieruchomych
- obszar układu urbanistycznego wpisany do rejestru zabytków nieruchomych
- obszar nawastrzeń kulturowych wpisany do rejestru zabytków archeologicznych

OBSZARY SZCZEGÓLNEGO ZAGROZENIA POWODZIĄ:

- linia określająca obszar szczególnego zagrożenia powodziowego o prawdopodobieństwie wystąpienia powodzi wynoszącym 1%
- linia określająca obszar szczególnego zagrożenia powodziowego o prawdopodobieństwie wystąpienia powodzi wynoszącym 10%

UDOKUMENTOWANE ZASOBY WÓD PODZIEMNYCH:

- granica zasięgu GZWP „Zbiornik międzymorenowy Olsztyn”
- granica zasięgu GZWP „Subzbiornik Warmia”

md MD PROJECT
PRACOWNIA PROJEKTOWA

STUDIUM UWARUNKOWAŃ I KIERUNKÓW ZAGOSPODAROWANIA PRZESTRZENNEGO MIASTA I GMINY DOBRE MIASTO

Uwarunkowania terenów miejskich

Główny projektant: Paweł Jabłoński
POW G-313/2014

Projektant: Dariusz Łaguna
POW G-156/2003