

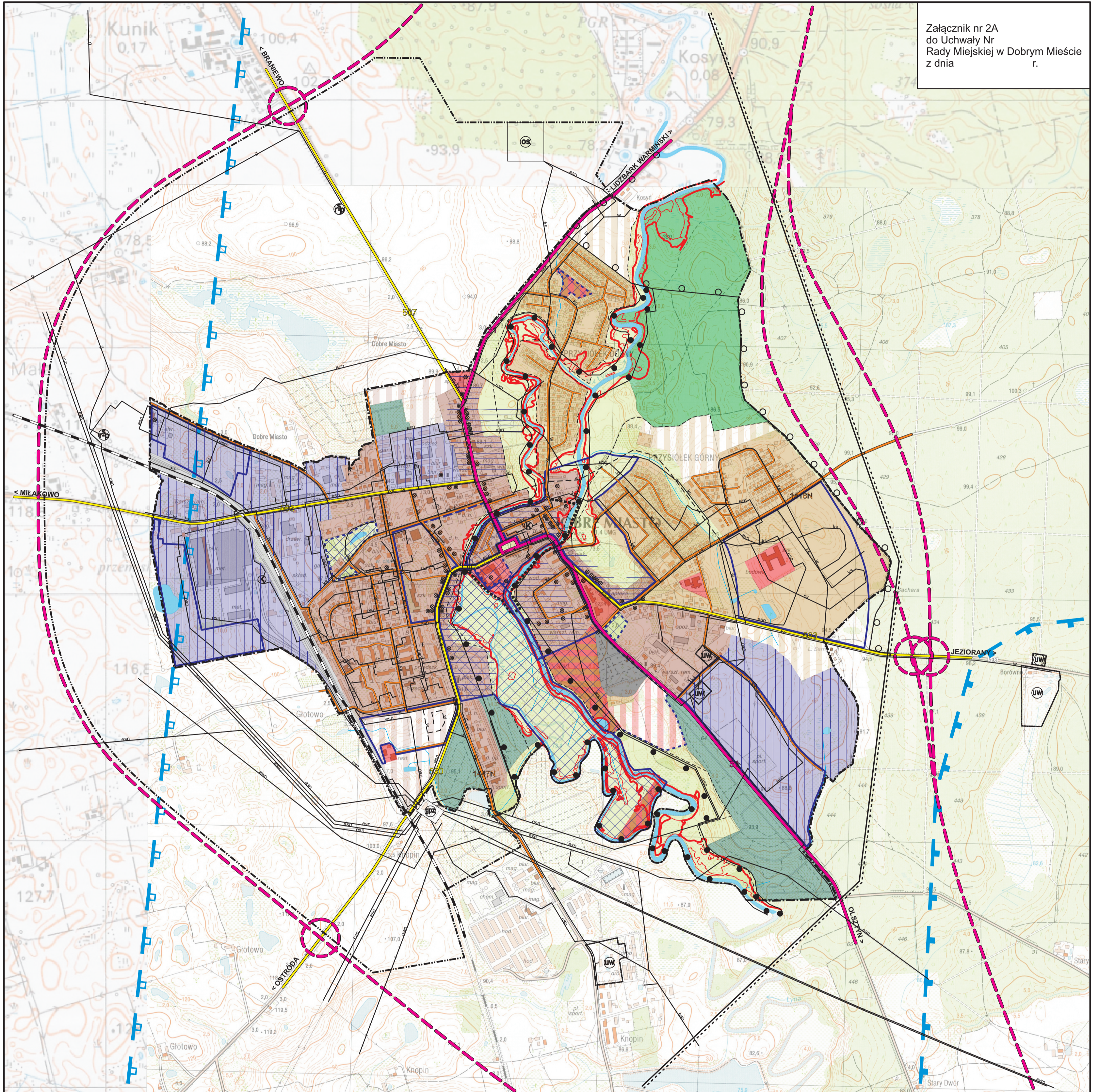
STUDIUM UWARUNKOWAŃ I KIERUNKÓW ZAGOSPODAROWANIA PRZESTRZENNEGO MIASTA I GMINY DOBRE MIASTO

KIERUNKI ZAGOSPODAROWANIA PRZESTRZENNEGO TERENÓW MIEJSKICH



0 100 500 1 000
SKALA 1:10 000

Załącznik nr 2A
do Uchwały Nr
Rady Miejskiej w Dobrym Mieście
z dnia
r.



LEGENDA:

OZNACZENIA OGÓLNE:

- granica miasta
- projektowana granica miasta

OZNACZENIA INFORMACYJNE:

- linia określająca obszar szczególnego zagrożenia powodziowego o prawdopodobieństwie wystąpienia powodzi wynoszącym 1%
- linia określająca obszar szczególnego zagrożenia powodziowego o prawdopodobieństwie wystąpienia powodzi wynoszącym 10%
- granica zasięgu GZWP - udokumentowany „Zbiornik międzymorenowy Olsztyn”
- granica zasięgu GZWP - udokumentowany „Subzbiornik Warmia”

STRUKTURA FUNKCJONALNO-PRZESTRZENNA:

- | kierunki rozwoju | stan istniejący | |
|------------------|-----------------|---|
| | | tereny mieszkaniowe i usługowe o niskiej intensywności |
| | | tereny mieszkaniowe i usługowe o wysokiej intensywności |
| | | tereny rekreacji i sportu |
| | | tereny usług i administracji |
| | | tereny produkcji, usług i handlu |
| | | tereny kolejowe |
| | | tereny cmentarza |
| | | tereny wód powierzchniowych |
| | | tereny zieleni leśnej |
| | | tereny zieleni naturalnej i urządzonej |
| | | tereny ogrodów działkowych |

ZASADY REALIZACJI POLITYKI PRZESTRZENNEJ:

- obszar objęty obowiązującym miejscowym planem zagospodarowania przestrzennego
- obszar dla którego gmina zamierza sporządzić miejscowy plan zagospodarowania przestrzennego
- obszar dla którego obowiązkowe jest sporządzenie miejscowego planu zagospodarowania przestrzennego
- obszar przestrzeni publicznej
- obszar wymagający przekształceń i rehabilitacji
- granica zwartej zabudowy miasta

UKŁAD KOMUNIKACYJNY:

- | kierunki rozwoju | stan istniejący | |
|------------------|-----------------|---------------------|
| | | droga nadrzędna |
| | | węzeł drogowy |
| | | drogi podstawowe |
| | | drogi uzupełniające |
| | | linia kolejowa |

INFRASTRUKTURA TECHNICZNA:

- | kierunki rozwoju | stan istniejący | |
|------------------|-----------------|--|
| | | strefa ochronna ujęcia wody |
| | | ujęcie wody |
| | | sieć wodociągowa |
| | | oczyszczalnia ścieków |
| | | sieć kanalizacji sanitarnej |
| | | kotłownia |
| | | sieć ciepłownicza |
| | | stacja redukcyjno-pomiarowa wysokiego ciśnienia |
| | | gazociąg wysokiego ciśnienia |
| | | główny punkt zasilający |
| | | linie elektroenergetyczne: esn - średniego napięcia ewn - wysokiego napięcia |
| | | obszar rozmieszczenia urządzeń wywarzających energię ze źródeł odnawialnych o mocy przekraczającej 100 kW wraz z ich strefami ochronnymi związanymi z ograniczeniami w zabudowie oraz w zagospodarowaniu i użytkowaniu terenów |

OBSZARY I OBIEKTY OBJĘTE OCHRONĄ PRAWNĄ:

- Środowisko przyrodnicze:**
- Obszar Chronionego Krajobrazu Doliny Środkowej Łyny
 - Obszar Chronionego Krajobrazu Doliny Dolnej Łyny
 - pomnik przyrody
 - korytarz ekologiczny
- Środowisko kulturowe:**
- obiekt wpisany do rejestru zabytków nieruchomości
 - obszar układu urbanistycznego wpisany do rejestru zabytków nieruchomości
 - obszar nawastrzeń kulturowych wpisany do rejestru zabytków archeologicznych

MD PROJECT
PRACOWNIA PROJEKTOWA

STUDIUM UWARUNKOWAŃ I KIERUNKÓW ZAGOSPODAROWANIA PRZESTRZENNEGO MIASTA I GMINY DOBRE MIASTO

Kierunki zagospodarowania przestrzennego terenów miejskich

Główny projektant	Paweł Jabłoński POWU G-13/2014
Projektant	Dariusz Łaguna POWU G-156/2003