

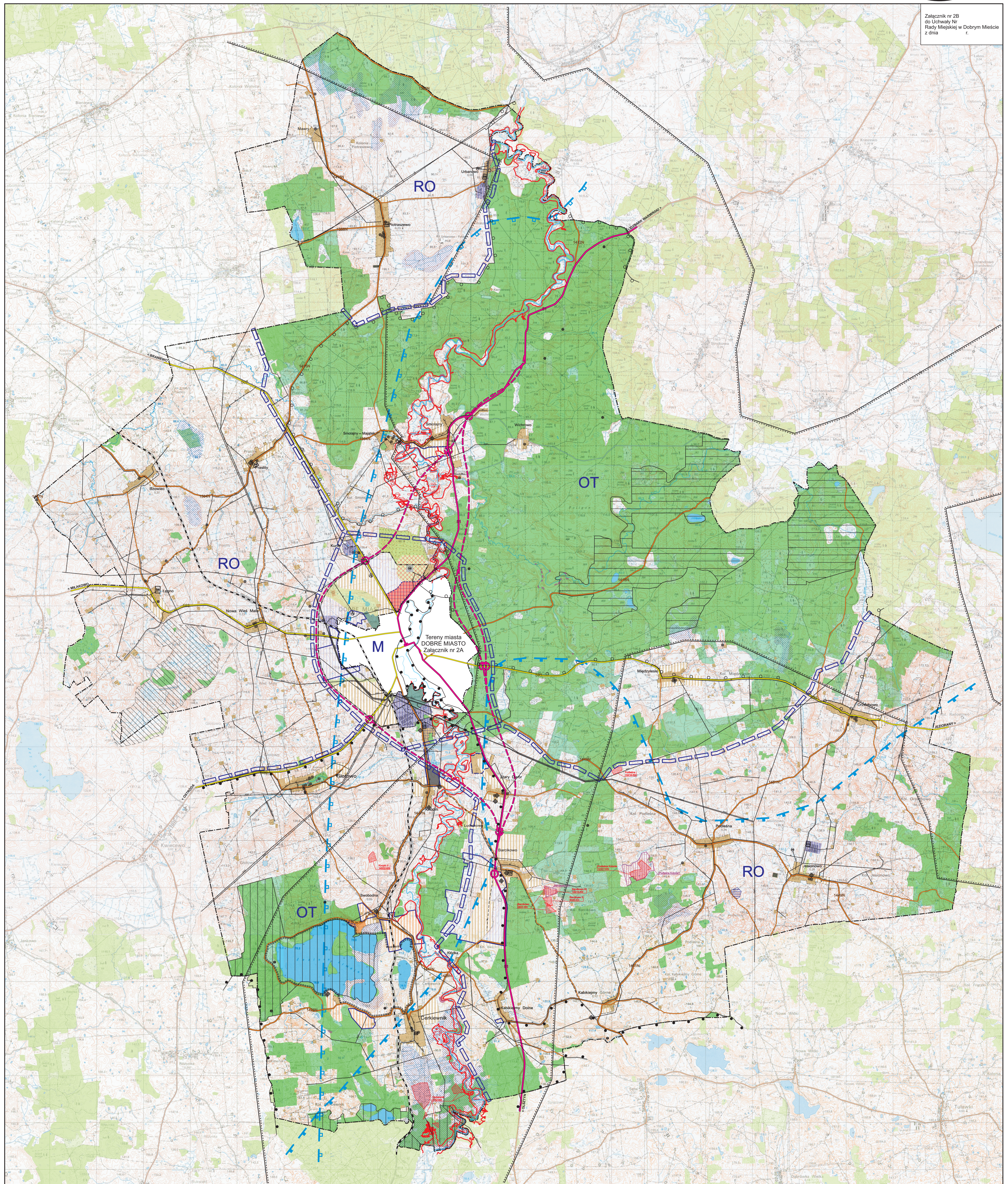
STUDIUM UWARUNKOWAŃ I KIERUNKÓW ZAGOSPODAROWANIA PRZESTRZENNEGO MIASTA I GMINY DOBRE MIASTO

KIERUNKI ZAGOSPODAROWANIA PRZESTRZENNEGO TERENÓW WIEJSKICH



0 250 1 250 2 500
m
SKALA 1 : 25 000

Załącznik nr 2B
do Uchwały Nr
Rady Miejskiej w Dobrym Mieście
z dnia



OZNACZENIA OGÓLNE:	STRUKTURA FUNKCJONALNO-PRZESTRZENNA:	ZASADY REALIZACJI POLITYKI PRZESTRZENNEJ:	UKŁAD KOMUNIKACYJNY:	INFRASTRUKTURA TECHNICZNA:	OBSZARY I OBIEKTY OBJĘTE OCHRONĄ PRAWNĄ ORAZ PROPONOWANE DO OBJĘCIA OCHRONĄ:
<p>OZNACZENIA OGÓLNE:</p> <ul style="list-style-type: none"> granicz gminy i miasta projektowana granica miasta <p>OZNACZENIA INFORMACYJNE:</p> <ul style="list-style-type: none"> udokumentowane złoże kopalni Kopalnia II klasa - numer złoża - kopalnia teren górniczy Podoleńca - nazwa terenu górniczego obszar naturalnego zagrożenia geologicznego - osuwisko zieleni o charakterze izolacyjnym linia określająca obszar szczególnego zagrożenia powodziowego o prawdopodobieństwie wystąpienia powodzi wynoszącym 1% linia określająca obszar szczególnego zagrożenia powodziowego o prawdopodobieństwie wystąpienia powodzi wynoszącym 10% granica zasięgu GZWP - udokumentowany „Zbiornik międzymiejscowy Olsztyn” granica zasięgu GZWP - udokumentowany „Subziornik Warmia” 	<p>STRUKTURA FUNKCJONALNO-PRZESTRZENNA:</p> <ul style="list-style-type: none"> stan istniejący tereny mieszkaniowe i usługowe o niskiej intensywności tereny rekreacji i turystyki tereny produkcji, usług i handlu tereny usług i administracji tereny zieleni naturalnej i urządzonej tereny rolnicze tereny wód powierzchniowych tereny zieleni leśnej tereny ogrodów dzikich tereny infrastruktury technicznej tereny cmentarzy 	<p>ZASADY REALIZACJI POLITYKI PRZESTRZENNEJ:</p> <ul style="list-style-type: none"> granica stref polityki przestrzennej RO, M, OT - oznaczenia stref polityki przestrzennej: RO - rolniczo-ogrodnicza, M - miejska, OT - osiedlecko-turystyczna obszar objęty obowiązującym miejscowym planem zagospodarowania przestrzennego obszar dla którego gmina zamierza sporządzić miejscowy plan zagospodarowania przestrzennego obszar dla którego obowiązkiem jest sporządzenie miejscowego planu zagospodarowania przestrzennego granica zwartej zabudowy wsi obszar rozmieszczenia obiektów handlowych o powierzchni sprzedaży powyżej 2000 m² obszar przestrzeni publicznej obszar wymagający przekształceń i rehabilitacji obszar wymagający rekultywacji obszar wyłączony spod zabudowy tereny lokalizacji inwestycji osłtu publicznego o znaczeniu lokalnym 	<p>UKŁAD KOMUNIKACYJNY:</p> <ul style="list-style-type: none"> stan istniejący droga nadrzędna wzłęd drogowy drogi podstawowe drogi uzupełniające linia kolejowa 	<p>INFRASTRUKTURA TECHNICZNA:</p> <ul style="list-style-type: none"> stan istniejący strefa ochronna ujęcia wody ujęcie wody sieć wodociągowa oczyszczalnia ścieków sieć kanalizacji sanitarnej stacja redukcyjno-pomiarowa wysokiego ciśnienia gazociąg wysokiego ciśnienia główny punkt zasilający linia elektroenergetyczna: esn - średniego napięcia ewen - wysokiego napięcia obszar rozmieszczenia urządzeń wyładowczych energii do ziemi odnawialnych o mocy przekraczającej 100 kW oraz o stałym obciążeniu wysterkami z ograniczeniami w zabudowie oraz w zagospodarowaniu i użytkowaniu terenów 	<p>OBSZARY I OBIEKTY OBJĘTE OCHRONĄ PRAWNĄ ORAZ PROPONOWANE DO OBJĘCIA OCHRONĄ:</p> <p>Środowisko przyrodnicze:</p> <ul style="list-style-type: none"> Obszar Chronionego Krajobrazu Doliny Środkowej Liny Obszar Chronionego Krajobrazu Doliny Dolnej Liny Specjalny Obszar Ochrony NATURA 2000 „Słoneczny” Specjalny Obszar Ochrony NATURA 2000 „Warmińskie Buczyń” Zespół przyrodniczo-krajobrazowy „Szczyt Łęgajki” odcinek pomnik przyrody (cyfra określa liczbę obiektów) teren omyny przyrodniczo proponowany do objęcia ochroną prawną korytarz ekologiczny <p>Środowisko kulturowe:</p> <ul style="list-style-type: none"> obiekt wpisany do rejestru zabytków nieruchomych obiekt wpisany do rejestru zabytków archeologicznych

md MID PROJECT
PRACOWNIA PROJEKTOWA

STUDIUM UWARUNKOWAŃ I KIERUNKÓW ZAGOSPODAROWANIA PRZESTRZENNEGO MIASTA I GMINY DOBRE MIASTO

Kierunki zagospodarowania przestrzennego terenów wiejskich

Obławy projektant: Paweł Jabłoński
POU G-313/2014

Projektant: Dariusz Łajpala
POU G-156/2013