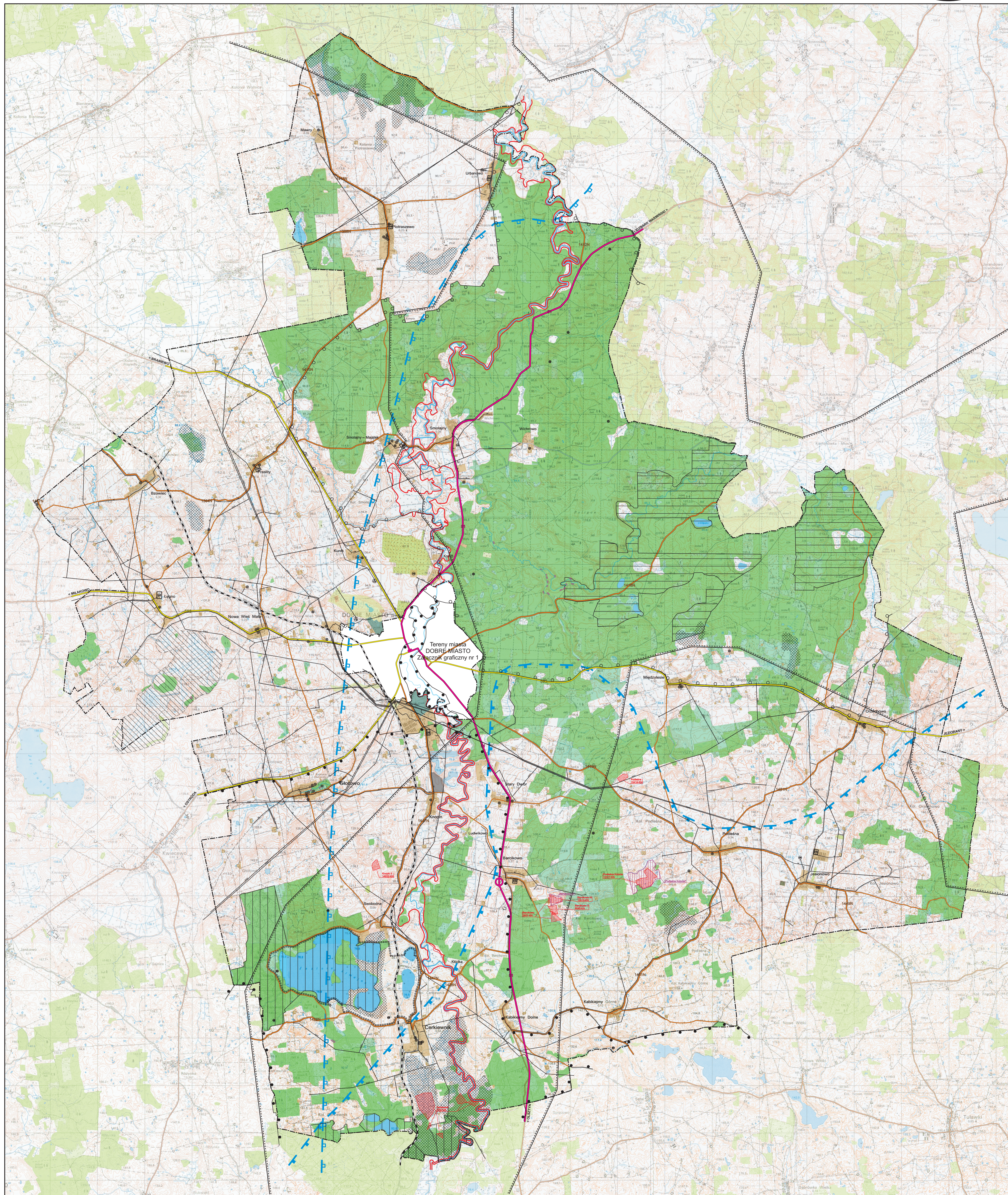


# RYSUNEK DO ANEKSU PROGNOZY ODDZIAŁYWANIA NA ŚRODOWISKO PROJEKTU STUDIUM UWARUNKOWAŃ I KIERUNKÓW ZAGOSPODAROWANIA PRZESTRZENNEGO MIASTA I GMINY DOBRE MIASTO - TERENY WIEJSKIE



ZAŁĄCZNIK GRAFICZNY NR 2A

SKALA 1 : 25 000  
0 250 1 250 2 500  
PRZESKALOWANO DO 1:50 000



## LEGENDA:

### OZNACZENIA OGÓLNE:

granicz gminy i miasta

### ISTNIEJĄCE ZAGOSPODAROWANIE TERENU:

- tereny zabudowane
- tereny cementarzy
- tereny rolniczej przestrzeni produkcyjnej
- tereny leśne i lasy
- wody powierzchniowe
- tereny zieleni, zadziwień i zakrzewień
- tereny ogrodów działkowych

### ISTNIEJĄCA INFRASTRUKTURA TECHNICZNA:

- strefa ochronna ujęcia wody
- ujęcie wody
- sieć wodociągowa
- oczyszczalnia ścieków
- sieć kanalizacji sanitarnej
- stacja redukcyjno-pomiarowa wysokiego ciśnienia
- gazociąg wysokiego ciśnienia
- główny punkt zasilający
- linia elektroenergetyczna: egn - średniego napięcia, ewn - wysokiego napięcia

### ISTNIEJĄCY UKŁAD KOMUNIKACYJNY:

- droga krajowa nr 51
- wzłęd drogowy
- drogi wojewódzkie
- drogi powiatowe
- drogi gminne
- linia kolejowa

### ŚRODOWISKO PRZYRODNICZE I OCHRONA PRZYRODY:

- Obszar Chronionego Krajobrazu Doliny Środkowej Łyńcy
- Obszar Chronionego Krajobrazu Doliny Dolnej Łyńcy
- Specjalny Obszar Ochrony NATURA 2000 'Świątyni'
- Specjalny Obszar Ochrony NATURA 2000 'Wiemniakie Buczyzny'
- Zespół przyrodniczo-krajobrazowy jeziora Limajno i okolice
- park naturalny (tytuł określa tytuł obiektów)
- teren omy przyrodniczo proponowany do objęcia ochroną prawną
- korytarz ekologiczny
- obszar wodno-błotny (bagno, teren podmokły)

### DZIEDZICTWO KULTUROWE I ZABYTKI:

- obiekt wpisany do rejestru zabytków nieruchomych
- obiekt wpisany do rejestru zabytków archeologicznych

### OBSZARY NATURALNYCH ZAGROZEŃ GEOLOGICZNYCH:

- osuwisko
- złóże kopalin
- Knopki II 14932-KN nazwa złoża - kopalnia
- granicz zasięgu GZWP 'Zbiornik międzymorowy Olsztyn'
- granicz zasięgu GZWP 'Subzbiornik Warmia'

### TERENY GÓRNICZE:

- teren górniczy
- 'Podlesie' nazwa terenu górniczego

### OBSZARY SZCZEGÓLNEGO ZAGROŻENIA POWODZIĄ:

- linia załazów określająca zasięg wielkiej wody o prawdopodobieństwie 1%
- linia załazów określająca zasięg wielkiej wody o prawdopodobieństwie 5%

### UDOKUMENTOWANE ZŁOŻA KOPALIN I ZASOBY WÓD PODZIEMNYCH:

- złóże kopalin
- Knopki II 14932-KN nazwa złoża - kopalnia
- granicz zasięgu GZWP 'Zbiornik międzymorowy Olsztyn'
- granicz zasięgu GZWP 'Subzbiornik Warmia'