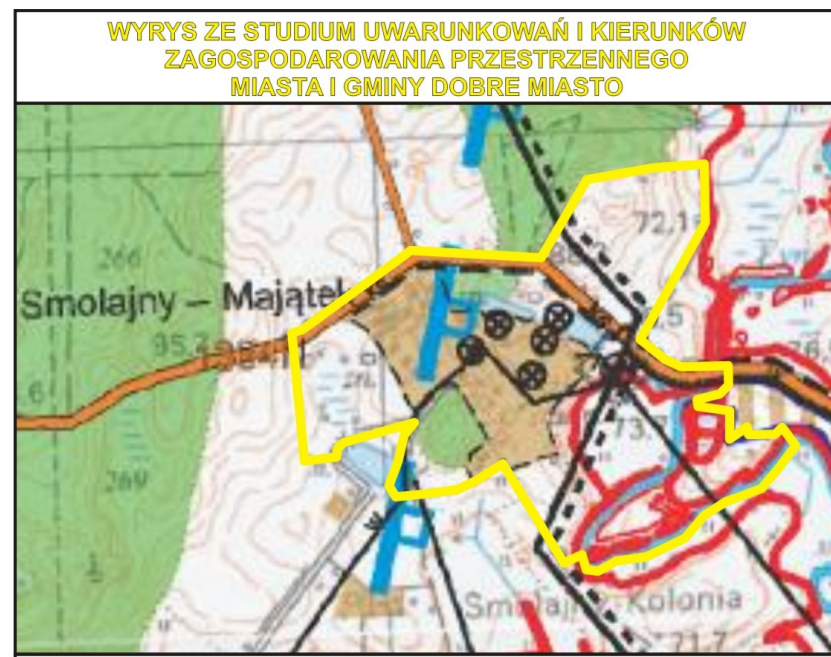


MIEJSCOWY PLAN ZAGOSPODAROWANIA PRZESTRZENNEGO FRAGMENTU GMINY DOBRE MIASTO W REJONIE WSI SMOLAJNY - MAJĄTEK

Załącznik Nr 1
do uchwały nr
Rady Miejskiej w Dobrym Mieście
z dnia

SKALA 1:1000

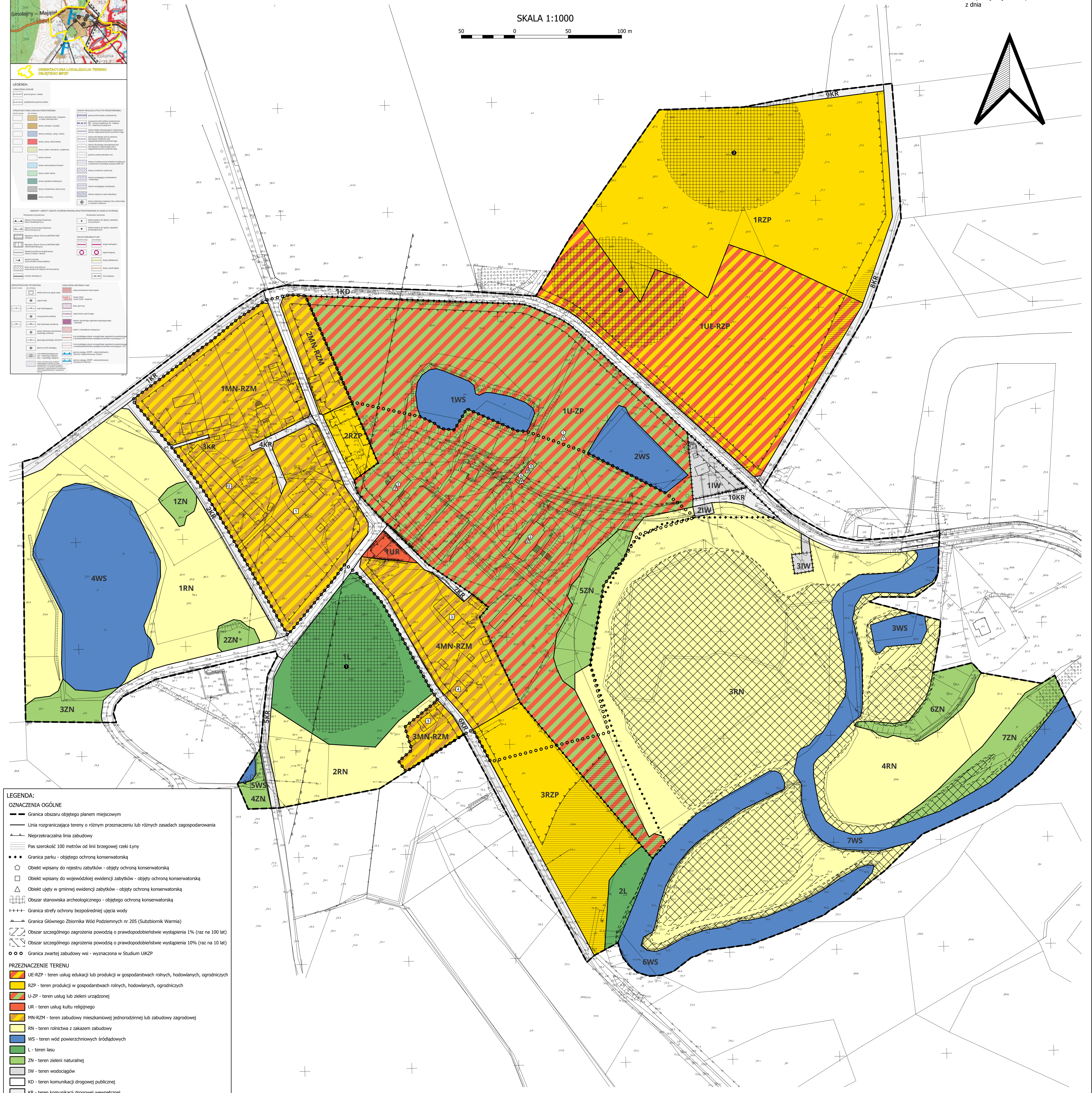
50 0 50 100 m



ORIENTACYJNA LOKALIZACJA TERENU
OBJĘTEGO MPZP

LEGENDA

OZNACZENIA OGÓLNE	
	Granica obszaru objętego planem miejscowym
	Linia rozgraniczająca tereny o różnym przeznaczeniu lub różnych zasadach zagospodarowania
	Nieprzekraczalna linia zabudowy
	Pas szerokość 100 metrów od linii brzegowej rzeki Liny
	Granica parku - objętego ochroną konserwatorską
	Objekt wpisany do rejestru zabytków - objęty ochroną konserwatorską
	Objekt wpisany do wojewódzkiej ewidencji zabytków - objęty ochroną konserwatorską
	Objekt ujęty w gminnej ewidencji zabytków - objęty ochroną konserwatorską
	Obszar stanowiska archeologicznego - objętego ochroną konserwatorską
	Granica strefy ochrony bezpośredniej ujęcia wody
	Granica Głównego Zbiornika Wód Podziemnych nr 205 (Subsidiarnik Warmia)
	Obszar szczególnego zagrożenia powodzią o prawdopodobieństwie wystąpienia 1% (raz na 100 lat)
	Obszar szczególnego zagrożenia powodzią o prawdopodobieństwie wystąpienia 10% (raz na 10 lat)
	Granica zwartej zabudowy wsi - wyznaczona w Studium UIKZP
PRZEZNACZENIE TERENU	
	UE-RZP - teren usług edukacji lub produkcji w gospodarstwach rolnych, hodowlanych, ogrodniczych
	RZP - teren produkcji w gospodarstwach rolnych, hodowlanych, ogrodniczych
	U-ZP - teren usług lub zieleni urządzonej
	UR - teren usług kultury religijnej
	MN-RZM - teren zabudowy mieszkaniowej jednorodzinnej lub zabudowy zagrodowej
	RN - teren rolnictwa z zakazem zabudowy
	WS - teren wód powierzchniowych śródlądowych
	L - teren lasu
	ZN - teren zieleni naturalnej
	IW - teren wodociągów
	KD - teren komunikacji drogowej publicznej
	KR - teren komunikacji drogowej wewnętrznej



Państwowy układ współrzędnych geodezyjnych rysunku mpzp: PL-2000.

Mapa zasadnicza na której opracowano rysunek mpzp została pobrana z Powiatowego Ośrodka Dokumentacji Geodezyjnej i Kartograficznej Starosty Olsztyńskiego.