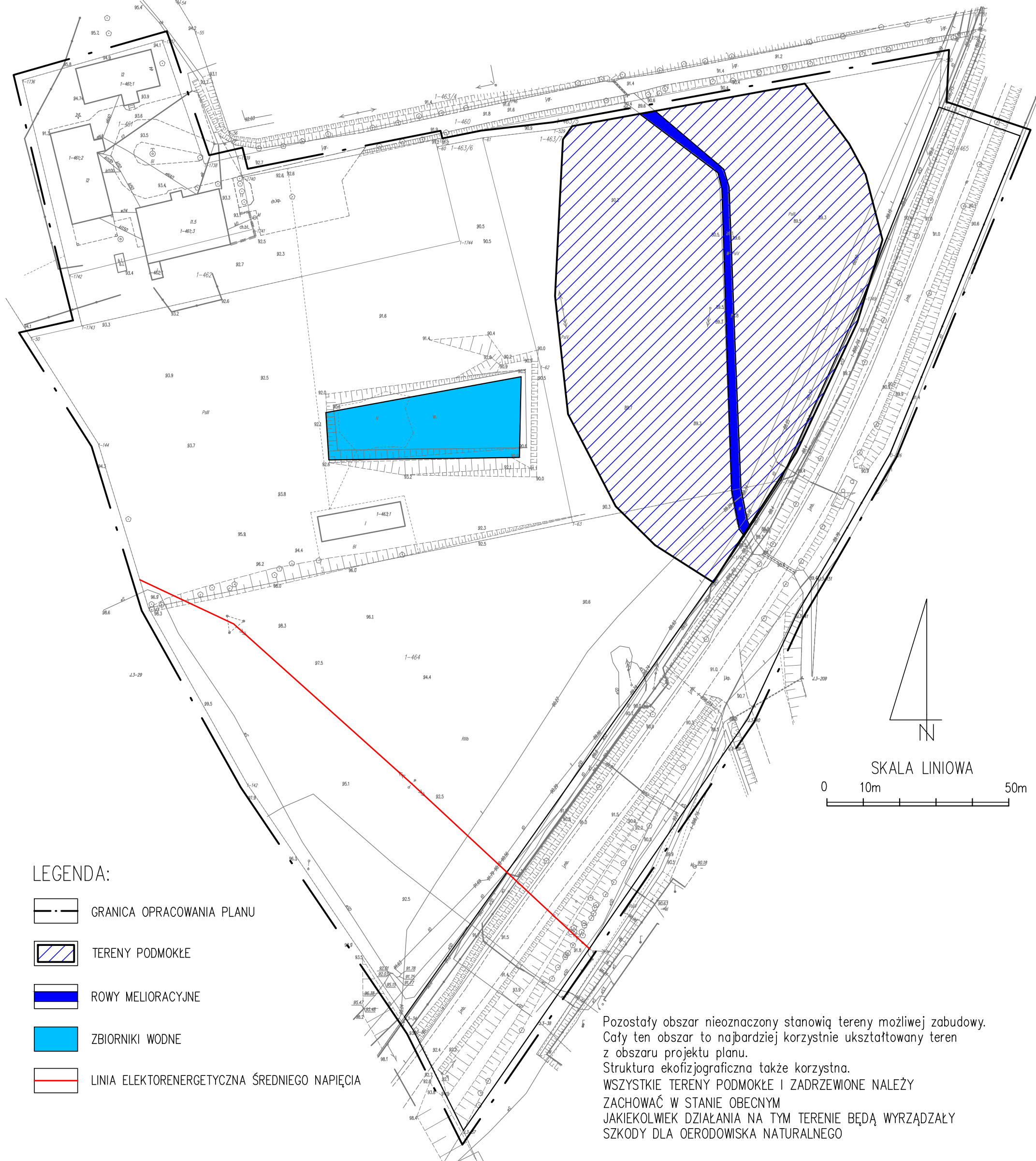
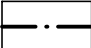






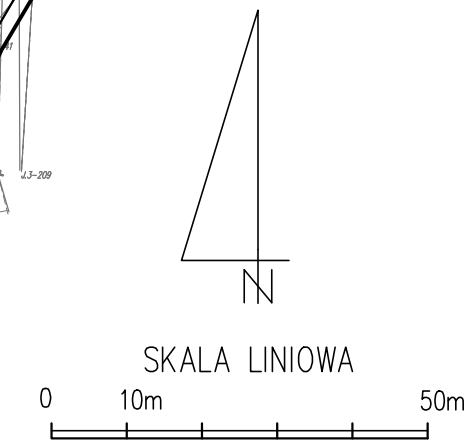
OPRACOWANIE EKOFIZJOGRAFICZNE – STRUKTURA EKOFIZJOGRAFICZNA



LEGENDA:

-  GRANICA OPRACOWANIA PLANU
-  TERENY PODMOKŁE
-  ROWY MELIORACYJNE
-  ZBIORNIKI WODNE
-  LINIA ELEKTROENERGETYCZNA ŚREDNIEGO NAPIĘCIA

Pozostały obszar nieoznaczony stanowią tereny możliwej zabudowy. Cały ten obszar to najbardziej korzystnie ukształtowany teren z obszaru projektu planu. Struktura ekofizjograficzna także korzystna. WSZYSTKIE TERENY PODMOKŁE I ZADRZEWIONE NALEŻY ZACHOWAĆ W STANIE OBECNYM JAKIEKOLWIEK DZIAŁANIA NA TYM TERENIE BĘDĄ WYRZĄDZAŁY SZKODY DLA OERODOWISKA NATURALNEGO



 Plusk, ul. Piłsna 25		
MIEJSKI PLAN ZAGOSPODAROWANIA PRZESTRZENNEGO FRAGMENTU MIASTA DOBRE MIASTO W REJONIE ULICY ŁUŻYCKIEJ I LINII KOLEJOWEJ RELACJA OUDOWO – BRANIEWO		
OPRACOWAŁ:	mgr inż. Maciej Broński	DATA: 12.2017
AUTORZY OPRACOWANIA	PODPIS	ZBIORNIK nr 2
		SKALA 1:1000