

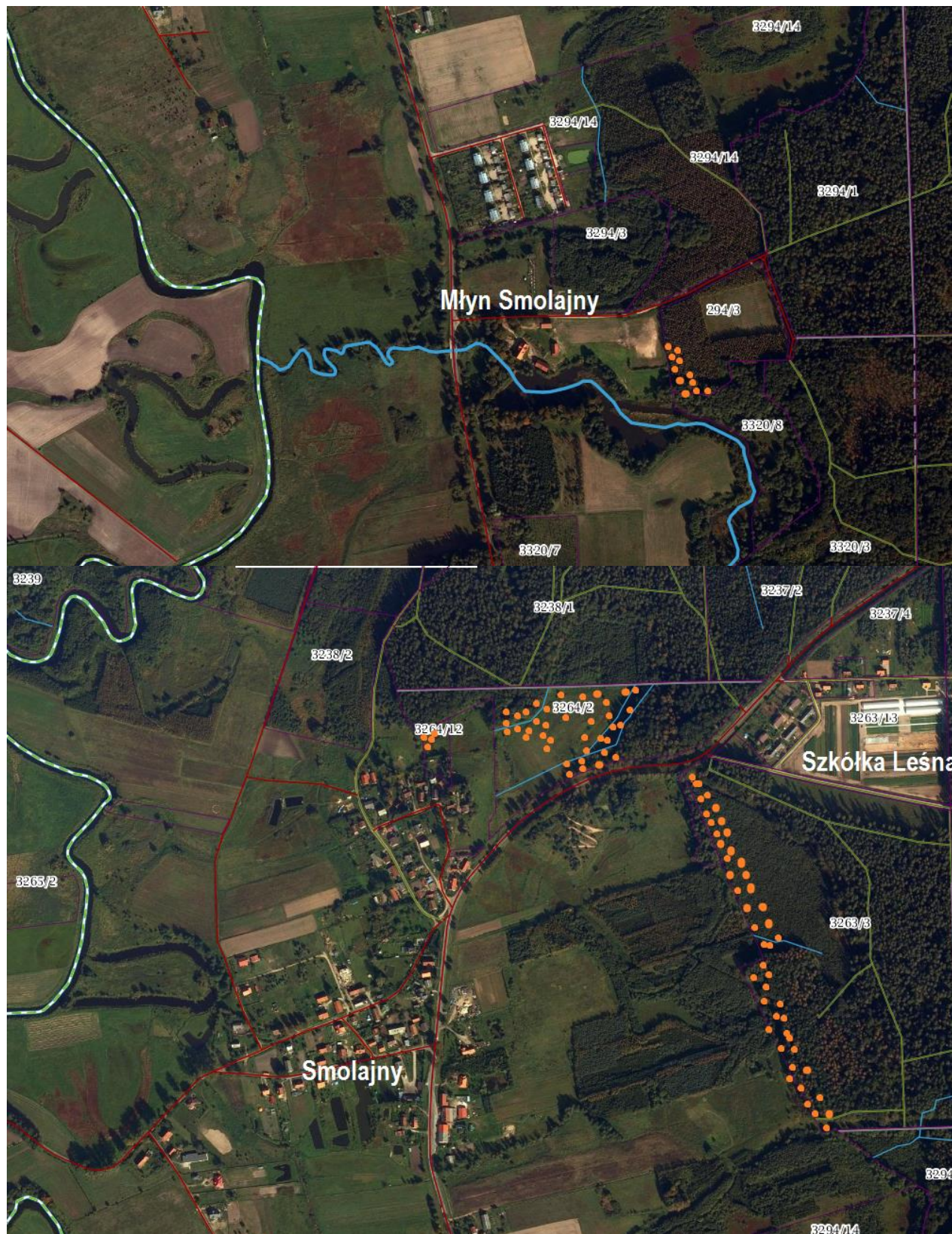
Załącznik tabelaryczny nr 1 do zapytania ofertowego SK.7031.31.2015.MZ

Lp.	Miejscowość	nr działki	Powierzchnia działki w hektarach[ha]	dane osobowe właściciela	powierzchnia pokryta barszczem w hektarach [ha]	Rodzaj zabiegów
SMOLAJNY						
1	SMOLAJNY	182	0,65 ha	Skarb Państwa ANR OT Olsztyn Sekcja Gospodarowania zasobem w Lidzbarku Warmińskim	0,65	Mechaniczne/chemiczne
2	SMOLAJNY	183/2	0,29 ha	Osoba fizyczna	0,15	Mechaniczne/chemiczne
3	SMOLAJNY	250/2	0,30 ha	Osoba fizyczna	0,10	Mechaniczne/chemiczne
4	SMOLAJNY	278/2	5,97 ha	Skarb Państwa ANR OT Olsztyn Sekcja Gospodarowania zasobem w Lidzbarku Warmińskim	1,30	Mechaniczne/chemiczne
5	SMOLAJNY	287/3	1,2813 ha	Gmina Dobre Miasto	0,05	Mechaniczne/chemiczne
6	SMOLAJNY	281/19	13,07	Osoba fizyczna	0,20	Mechaniczne/chemiczne
7	SMOLAJNY	288/4 288/5 288/10	0,1262 0,1044 0,3245	Osoba fizyczna	0,10	Mechaniczne/chemiczne
8	SMOLAJNY	3263/3 3263 3264/2 3264/12 3264/2 294/3		Skarb Państwa Lasy Państwowe Nadleśnictwo Wichrowo	2,91	Mechaniczne/chemiczne - dopuszczany środek: ROUNDUP MAX 2
KUNIK OBRĘB KOSYŃ						
9	KUNIK	45	0,1716	Osoba fizyczna	0,05	Mechaniczne/chemiczne
ORZECHOWO						
10	ORZECHOWO	7 18	15,87 4,57	Osoba fizyczna	0,20	Mechaniczne/chemiczne
Zakładany obszar przedmiotu zamówienia					5,71 ha	

Sporządziła: Marta Złotucha

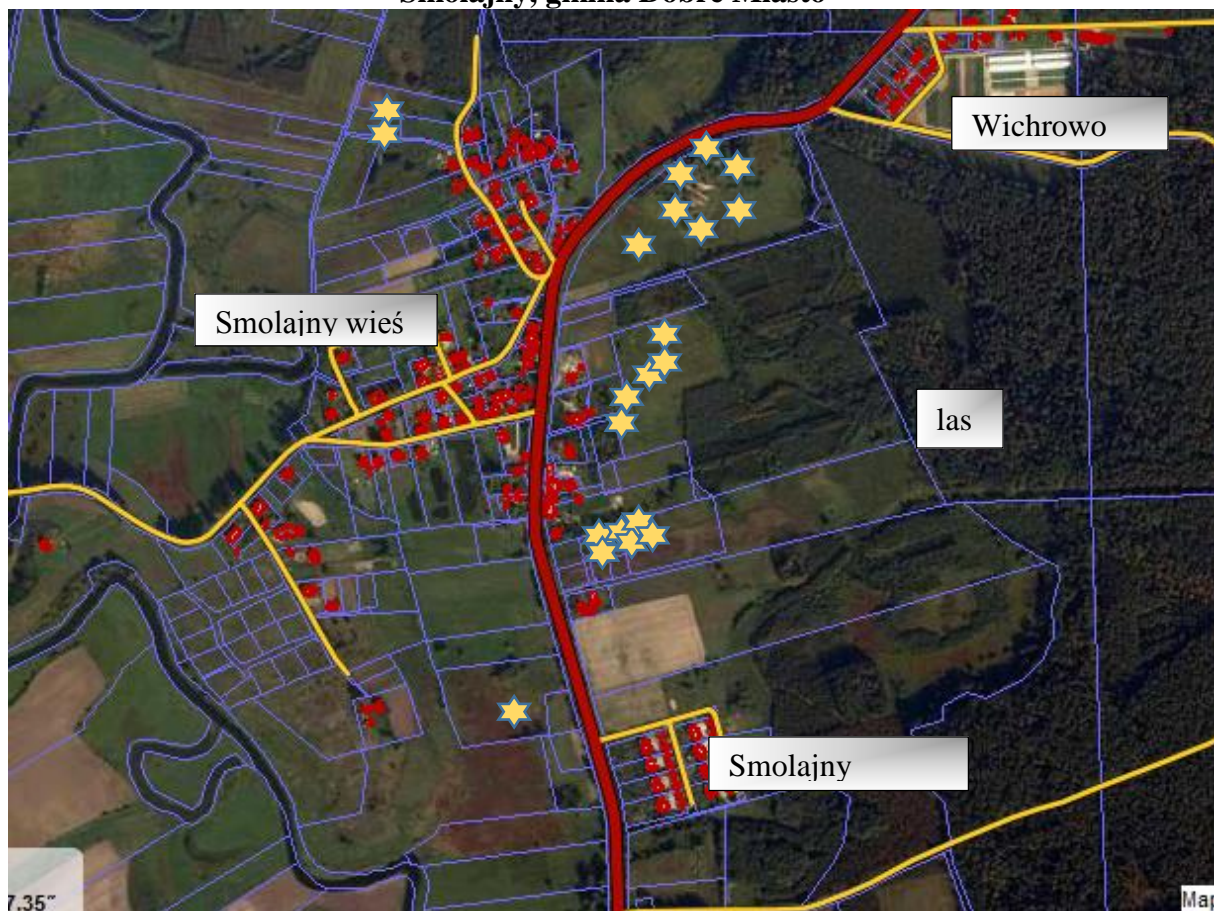
Mapy z zaznaczoną lokalizacją barszczu Sosnowskiego:

1) Lasy



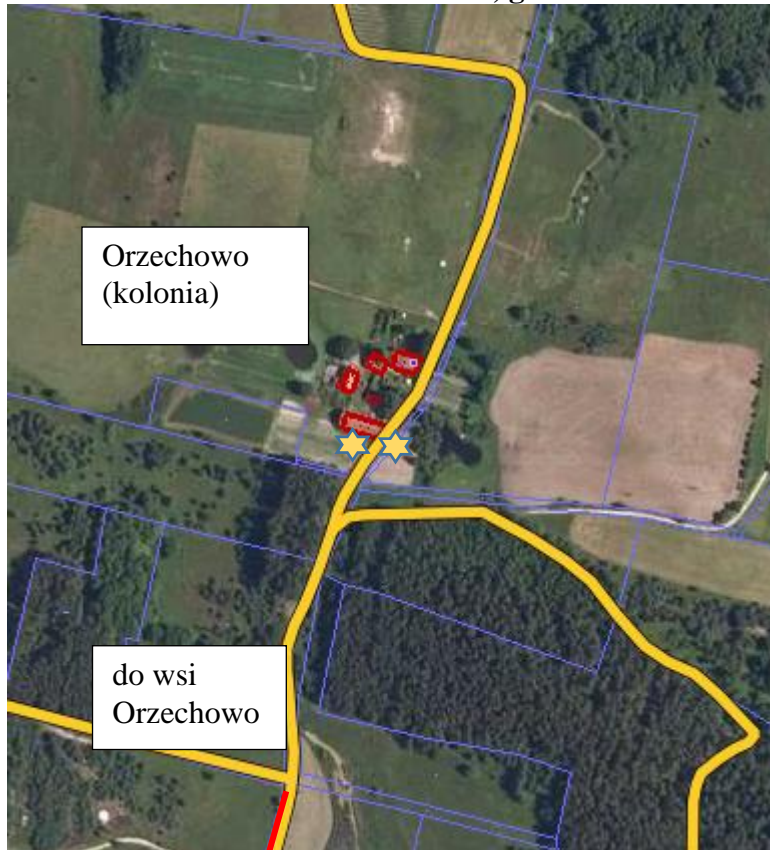
2) Pozostałe nieruchomości

Smolajny, gmina Dobre Miasto



lokalizacja barszczu Sosnowskiego

Orzechowo, gmina Dobre Miasto



Orzechowo
(kolonia)

do wsi
Orzechowo



lokalizacja barszczu
Sosnowskiego

Kunik, gmina Dobre Miasto



★ lokalizacja barszczu Sosnowskiego

Dobre Miasto