

MANO-projekt Mariusz Nieciecki  
10-687 Olsztyn  
ul. Leyka 16/3

## **Stała Organizacja Ruchu**

***Inwestycja:*** Przebudowa drogi gminnej w miejscowości Bzowiec

***Branża:*** Drogowa

***Adres:*** Obręb 0003 Bzowiec, działki ew. nr : 279

***Inwestor:*** Gmina Dobre Miasto  
ul. Warszawska 14  
12-040 Dobre Miasto

## ZAWARTOŚĆ PROJEKTU:

- |                             |              |
|-----------------------------|--------------|
| 1. Strona tytułowa projektu | - str. 1     |
| 2. Opis techniczny          | - str. 2 - 3 |
| 3. Rysunki                  | - ark.1,2    |

## **1. INFORMACJE OGÓLNE**

### **1.1. Inwestor**

Gmina Dobre Miasto  
ul. Warszawska 14  
12-040 Dobre Miasto

### **1.2. Cel i zakres opracowania**

Celem opracowania jest projektu stałej organizacji ruchu drogi gminnej w miejscowości Bzowiec

Podstawą opracowania projektu jest:

- aktualna mapa sytuacyjno – wysokościowa w skali 1:1000
- ustawa z dnia 20 czerwca 1997 r. Prawo o ruchu drogowym (tekst jednolity Dz.U. z 2017r. poz.2418 oraz z 2018 r. poz. 138, 650, 728, 957, 1039, 1098, 1099,1284, 1544 i 1629)
- rozporządzenie Ministra Infrastruktury z dnia 23 września 2003 r. w sprawie szczegółowych warunków zarządzania ruchem na drogach oraz wykonywania nadzoru nad tym zarządzaniem (Dz.U. 2017 poz.784)
- rozporządzenie Ministra Infrastruktury oraz Spraw Wewnętrznych i Administracji z dnia 31 lipca 2002 r. w sprawie znaków i sygnałów drogowych (Dz. U. Nr 170, poz. 1393)
- rozporządzenie Ministra Infrastruktury z dnia 3 lipca 2003 r. w sprawie szczegółowych warunków technicznych dla znaków i sygnałów drogowych oraz urządzeń bezpieczeństwa ruchu drogowego i warunków ich umieszczania na drogach (Dz. U. Nr 220, poz. 2181)

## **2. CHARAKTERYSTYKA ISTNIEJĄCEJ DROGI I RUCHU NA DRODZE**

Teren przylegający do drogi to teren zabudowy wiejskiej, jednorodzinnej. Nawierzchnia drogi gruntowa – naturalna, odcinkami wzmocniona kamieniem brukowym oraz rozdrobnionym gruzem budowlanym. Droga znajduje się na terenie nizinnym. Rzędne terenu: 109,50m n.p.m. do 113,80m n.p.m. Przebudowa drogi jest konieczna ze względu na potrzeby poprawienia

bezpieczeństwa ruchu samochodowego, ruchu pieszych oraz rowerzystów. Parametry drogi istniejącej:

- - nawierzchnia z brukowca, kruszywa, gruntowa,
- - szerokość jezdni 3,50 - 4,50m, • - szerokość pobocza gruntowego 0,20 – 1,00m,
- - obciążenie ruchem kategorii KR1.

### 3. ROZWIĄZANIA PROJEKTU DROGOWEGO

Parametry drogi:

- przekrój drogowy
- nawierzchnia jezdni bitumiczna,
- prędkość projektowa 30 km/h,
- kategoria ruchu KR2- obciążenie nawierzchni 80 kN/oś,
- klasa drogi D – dojazdowa
- szerokość jezdni 3,50 m,
- szerokość pobocza 0,50m,

### 4. CHARAKTERYSTYKA OZNAKOWANIA

#### 4.1. Oznakowanie pionowe

Do oznakowania drogi należy zastosować znaki małe. Lica znaków powinny być wykonane z folii odbłaskowej typu 1. Dolną krawędź znaku, znaków lub tabliczki pod znakiem należy umieścić na wysokości 2,00 m od poziomu pobocza, a w przypadku znaku umieszczonego na chodniku – na wysokości 2,20 m od poziomu chodnika.

Na drogach z poboczami gruntowymi znaki należy umieścić w odległości min. 0,5 m od krawędzi jezdni, a na ulicach – w odległości 0,5 – 2,00 m od krawędzi jezdni.

Do znaków powinny być zastosowane słupki wykonane z rur stalowych ocynkowanych, malowane farbą poliwinylową modyfikowaną w kolorze jasnoszarym. Tarcze znaków należy wykonać z blachy ocynkowanej, a elementy mocujące – z materiałów ocynkowanych.

Szczegółowe zestawienia oznakowania pionowego podano w poniższej tabeli:

**Oznakowanie pionowe**

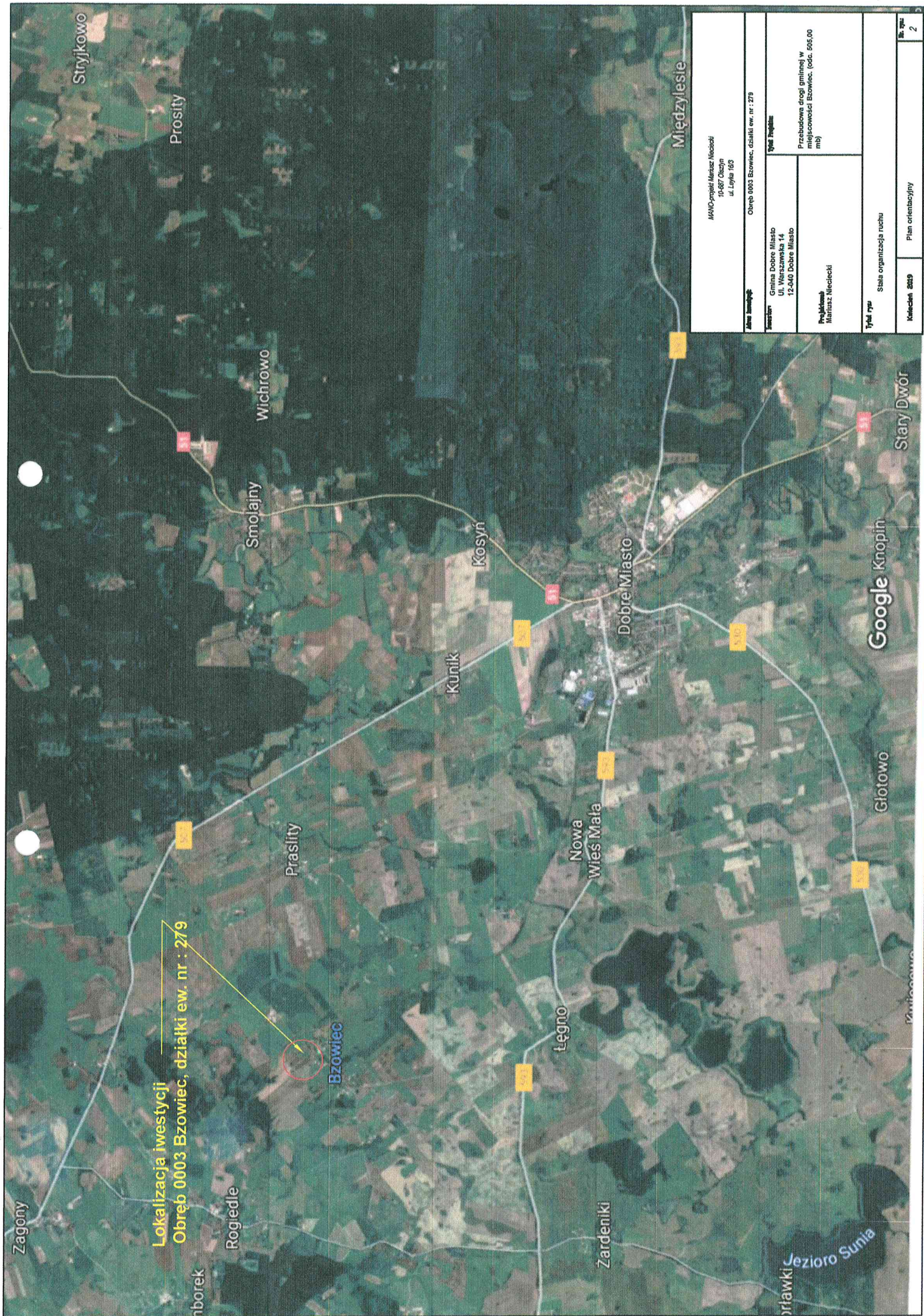
Nazwa	Stan	Szt.
D-42	proj.	2
D-43	proj.	2
		4

Projektował:

Mariusz Nieciecki

  
**BURMISTRZ**  
Jarosław Kowalski

**URZĄD MIEJSKI**  
w Dobrym Mieście  
ul. Warszawska 14  
11-040 Dobrze Miasto



Lokalizacja inwestycji  
Obręb 0003 Bzowiec, działki ew. nr : 279

MNO-projekt Marisz Nieciecki 10-887 Oczyn ul. Łojka 16/3	
Adres inwestycji	Obręb 0003 Bzowiec, działki ew. nr : 279
Komitet	Gmina Dobre Miasto ul. W. W. W. 14 12-040 Dobre Miasto
Przebieg	Przebieg drogi gminnej w miejscowości Bzowiec (pdc. 505,00 m)
Typ projektu	Stara organizacja ruchu
Kalendarz 2019	Plan orientacyjny
Str. 2	

